

大きな引出のあるリビングボードと洗面台

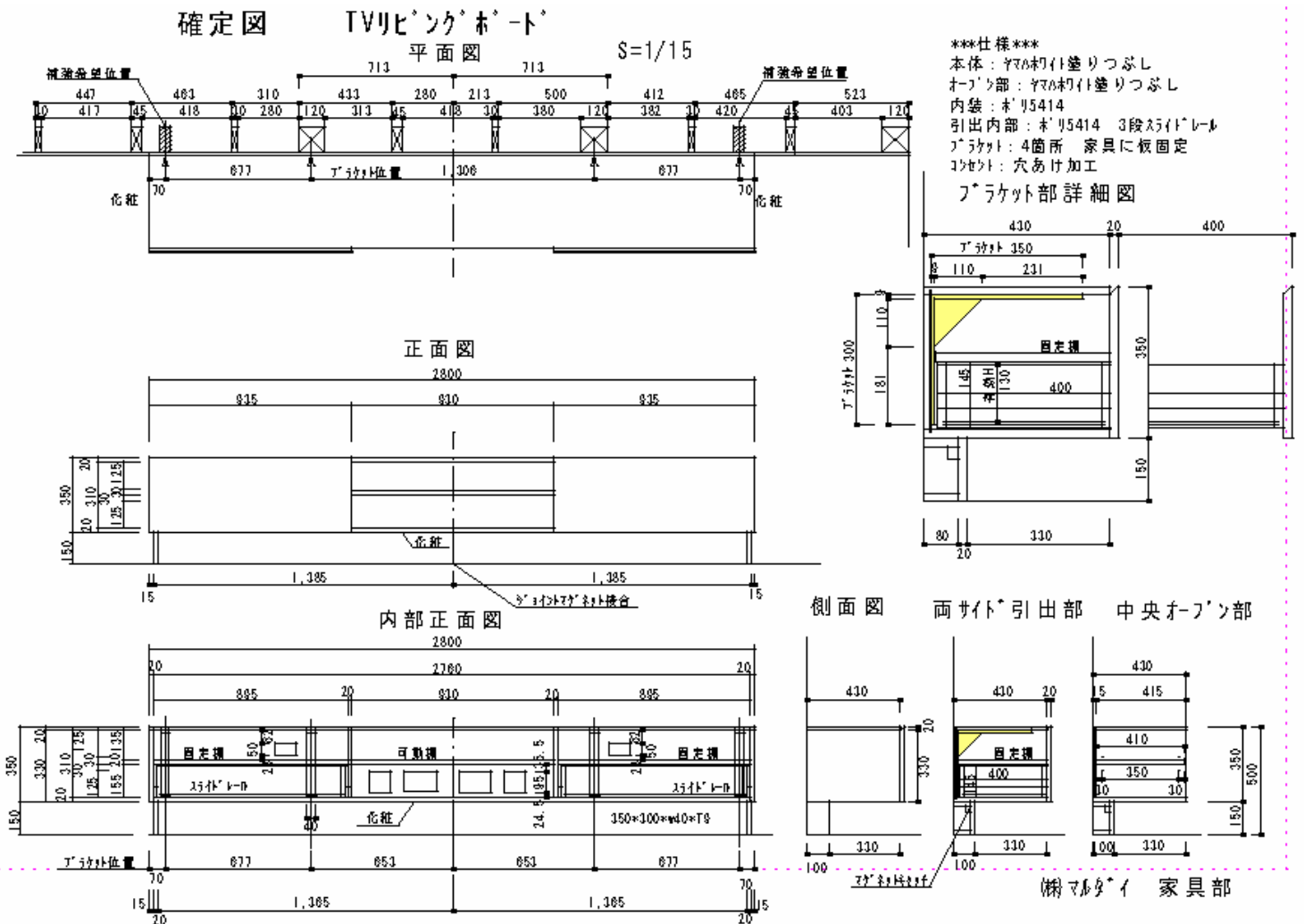
今回は、白塗りつぶしの家具で、吊り壁固定の大きな引出のあるリビングボードと大きな引出のある洗面台を茅ヶ崎市の㈱エバーグリーンホーム様より依頼されました。

1. リビングボード

W2800 * H350 * D450 で両サイドに大きな引出があり、中央部がオープンの一休ものです。

これを壁固定するため、引出部にブラケットを2本ずつ家具工場にて組み立て時にブラケットを組み込んでおきました。オーディオ関係の配線が多く背板のコンセント穴も事前に採寸し、工場にて穴あけ加工をしておきました。その結果、2Fまで引き上げるには大変でしたが、引き上げ後のセットがスムーズに施工出来ました。なお、配線が予想以上に多く家具下の配線隠しカバーを後日用意しました。

その他特記事項としては、ヤマハのグランドピアノの色との色合わせで塗り潰して仕上げております。





配線口位置を採寸し、家具の背板に先行して穴空けしておきました。



ブラケットは箱組み時に取り付けました。このブラケットで主に壁固定します。



ボックス固定状況。引き出しで隠れる所で壁固定用ビスを増し打ちします。



引き出しを収めた状況です。



配線隠しは壁側にコンパクトに製作しましたので、目立ちません。

引出幅前板で W935 です。



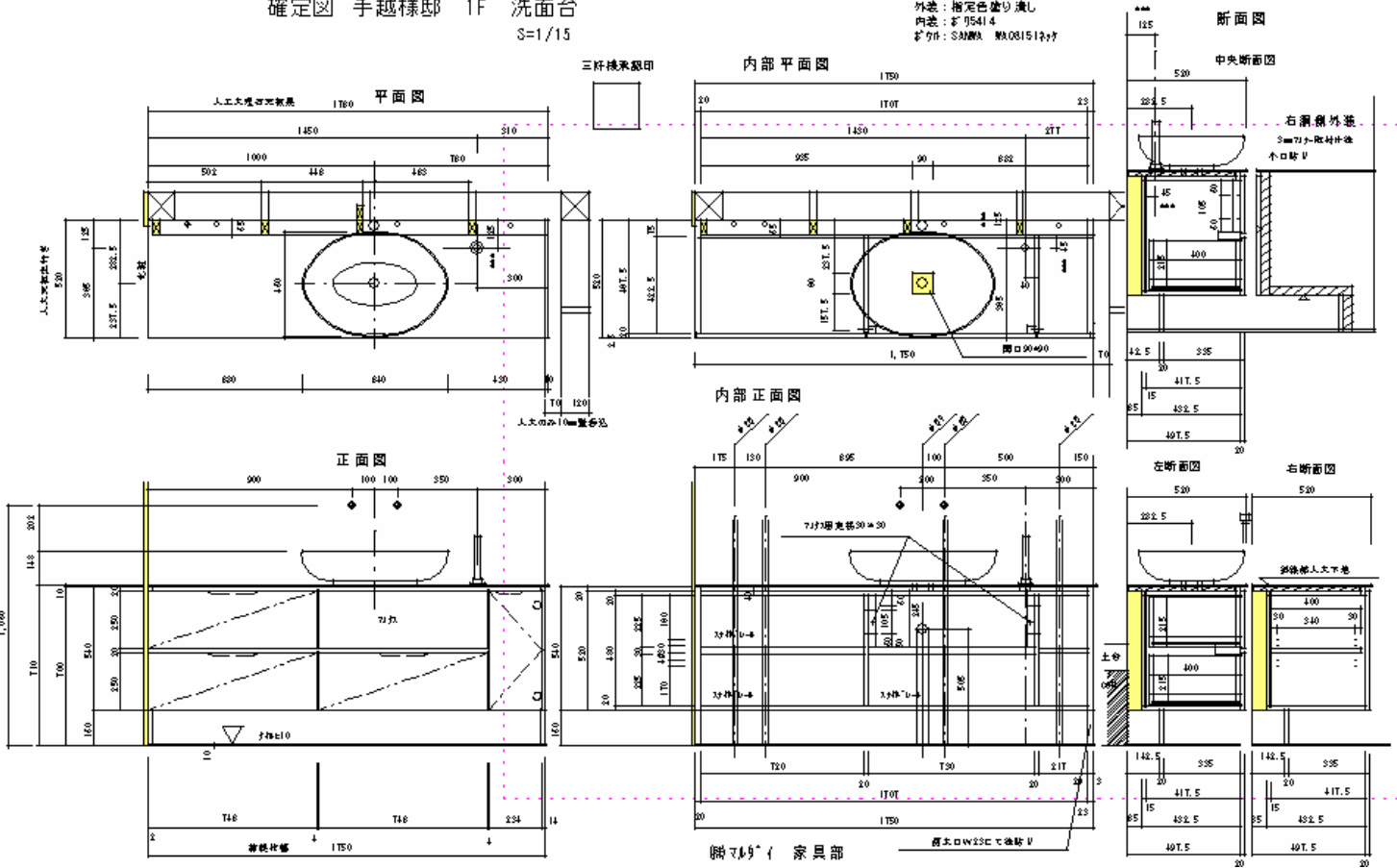
これがリビング全景です。
ヤマハのピアノの色とリビングボードの色を合わせました。

2. 洗面台

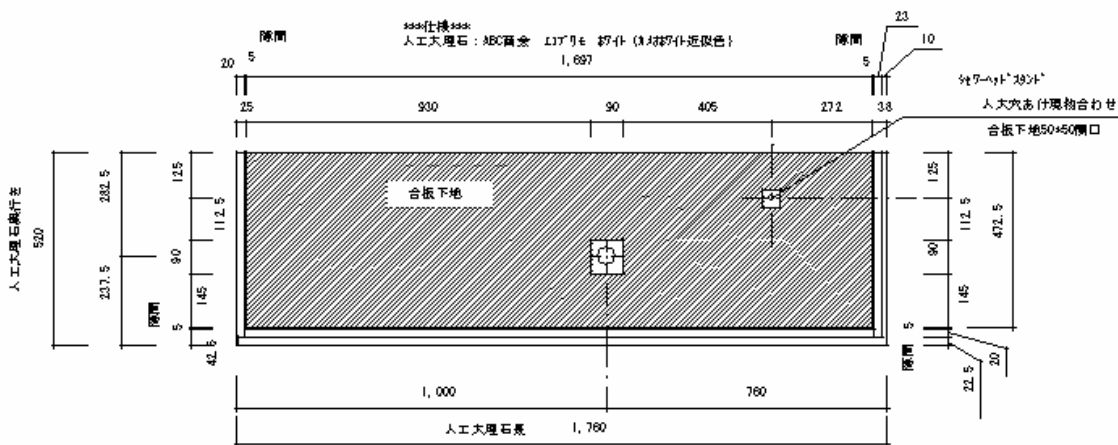
この洗面台も大きめの引出を設けています。そして、足元に空間を設けてスッキリした形になっています。特に、ハンドシャワーヘッドのスタンドを天板の人工大理石に設置しています。本体は、白塗り潰しの家具です。

確定図 手越様邸 1F 洗面台
S=1/15

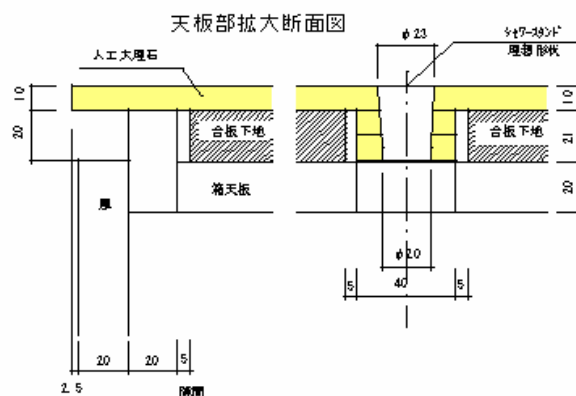
仕様
人工大理石: 3材対称近似色 ABC13796 874
外装: 樹皮色塗り潰し
内装: 875414
カラー: S3000 0808151377



人工大理石加工平面図



天板部拡大断面図



脚取りい 家具部



取り付け前の配管状況。



ボウル：SCARABEO ネック（SANWA）
ボウル下の配管スペースの確保。



シャワーホースの受け板
受け板はホースの状況見てからの取り付けです。

ハンドシャワーヘッド：クリスティーナ PD102

実物合わせで人工大理石に穴あけ、シャワースタンドとする。（人工大理石加工図を参考のこと。）





全景。



足元スッキリした断面形状。



収納引出、開き戸状況。

(株)マルダイ 家具部 Da・Monde 鈴木
平成 21 年 8 月 24 日