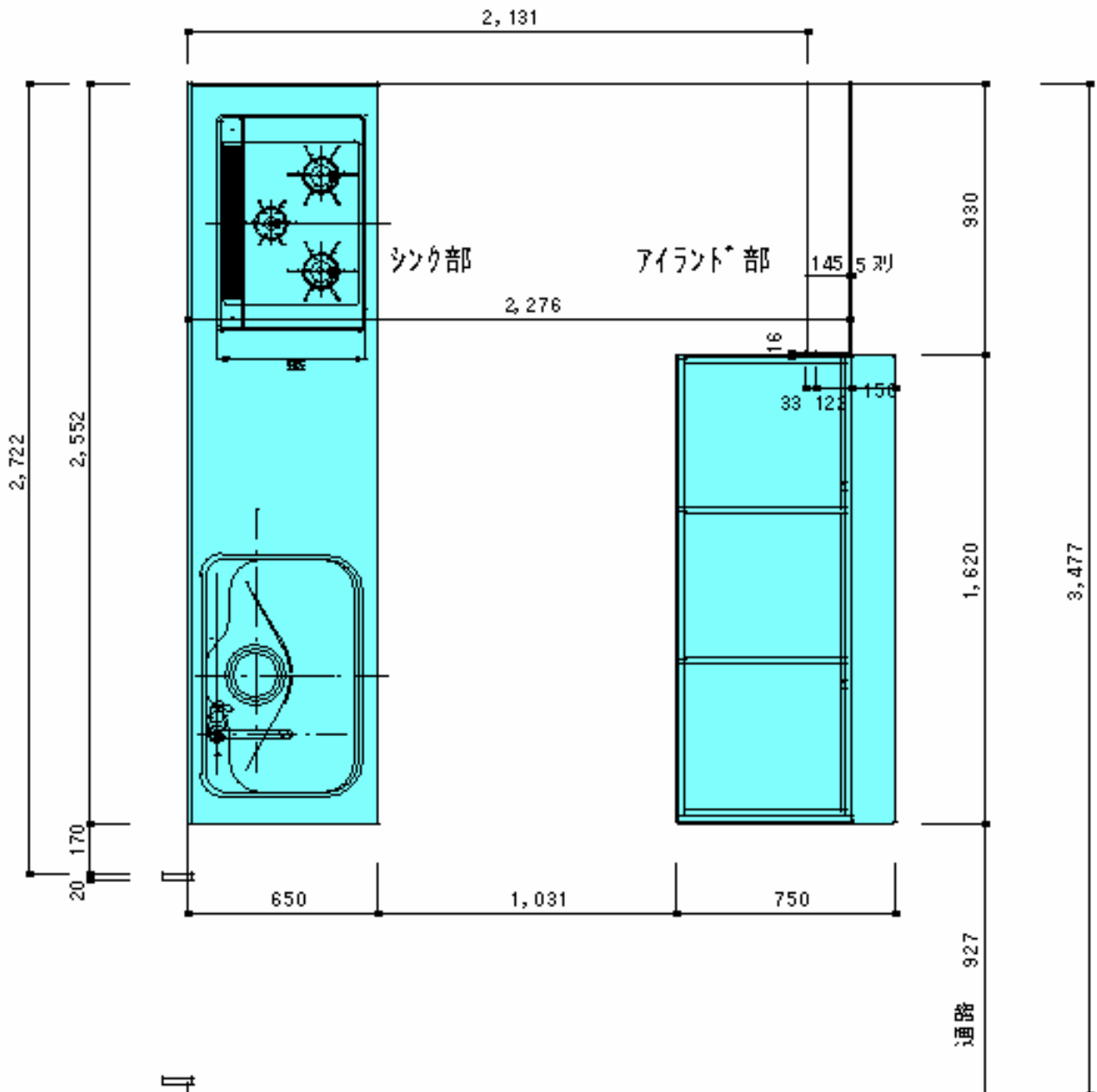


カバ桜無垢材を使用したキッチン

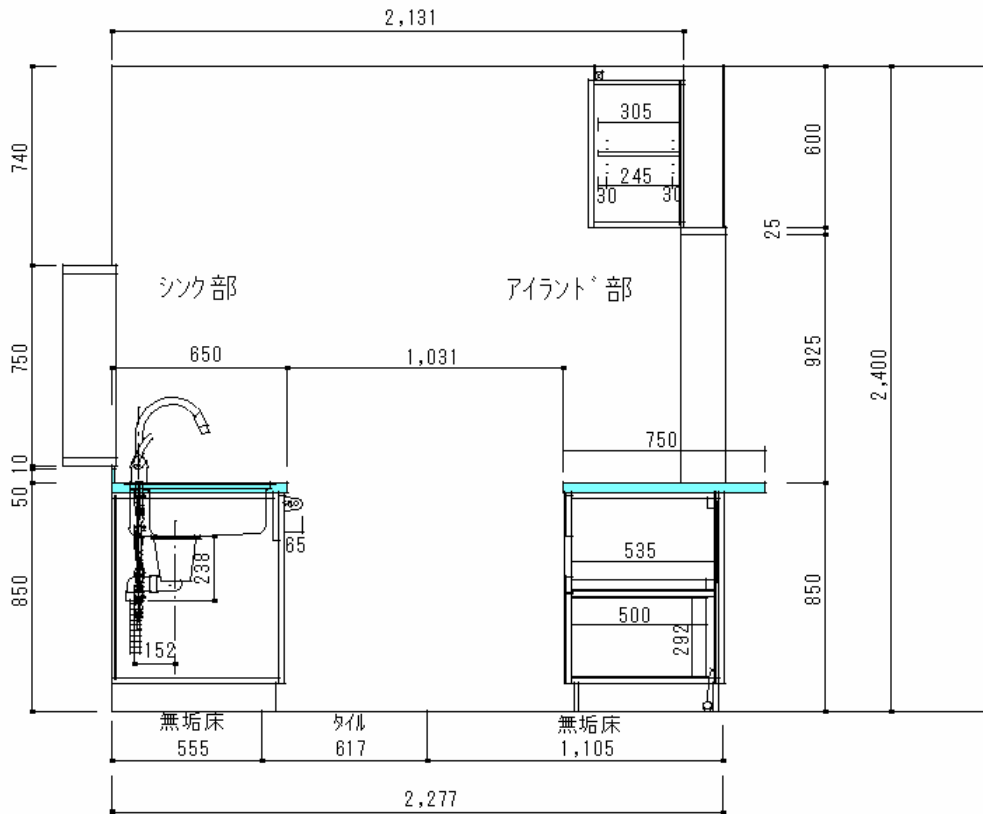
静岡市の(株)イトーコー建築様よりキッチンの依頼がありました。(株)イトーコー建築様は、無垢材を使った健康志向の住宅を手掛けておられます。前回の今年1月納品分はアルダー材のキッチンでしたが、さらに明るいカバ桜無垢材のキッチンを要望されました。形状、仕様は下記の図面の通りです。

キッチン 平面図

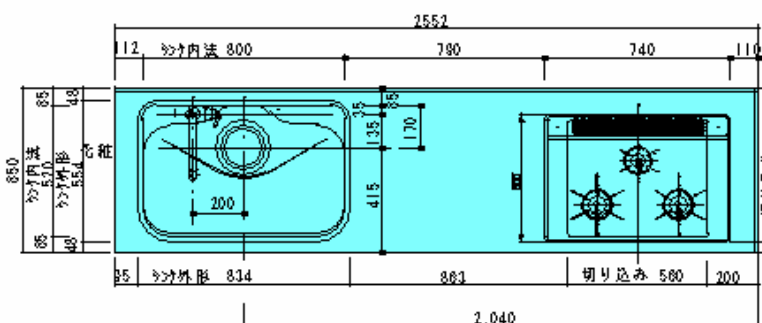
平面図



断面図



平面図 11/6 確定図 キッチン シンク部外装図



仕様

- 天板：人工大理石 デイボック マグナ フラワータイプ
- 扉、エンボス：枠 かば板無垢t=20
- 鏡板 かば無垢板
- 外装：かば板突き板
- 内装：チリ5414
- タミ：支給ガラス↓
- 引出：チリ5414t=20 3段スライド
- スライダック：A-フェル2段
- シンク：ステン PRS800-520GRM
- コンロ：リナイ RS71W8B11R-BR
- オーブン：リナイ RBR-S51C
- 食洗機：パナソニック NP-P45MD2W-S
- 水栓：TOTO TKN34PBS

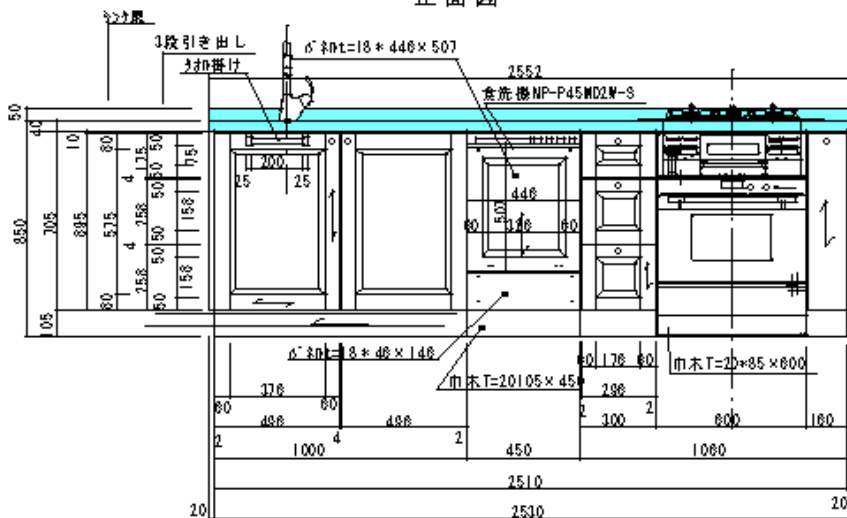
承認印



扉、無垢側板形状 (シンク部、アイランド)



正面図

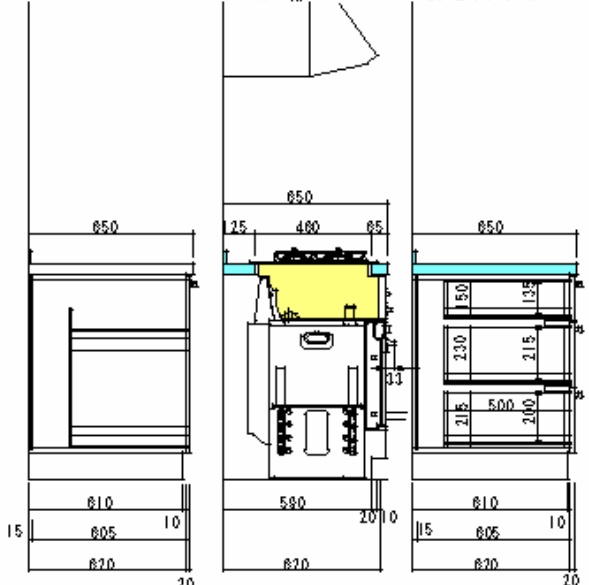


断面図

スライダック部

コンロ部

引き出し部

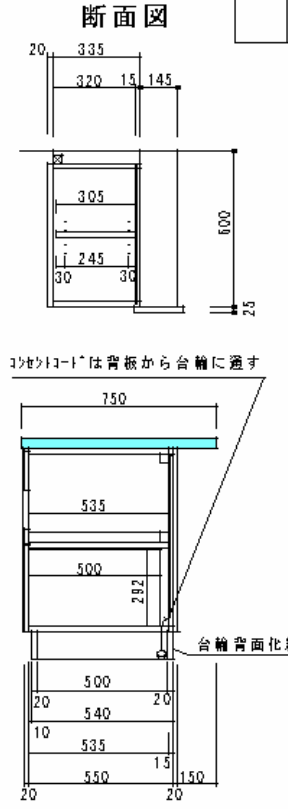
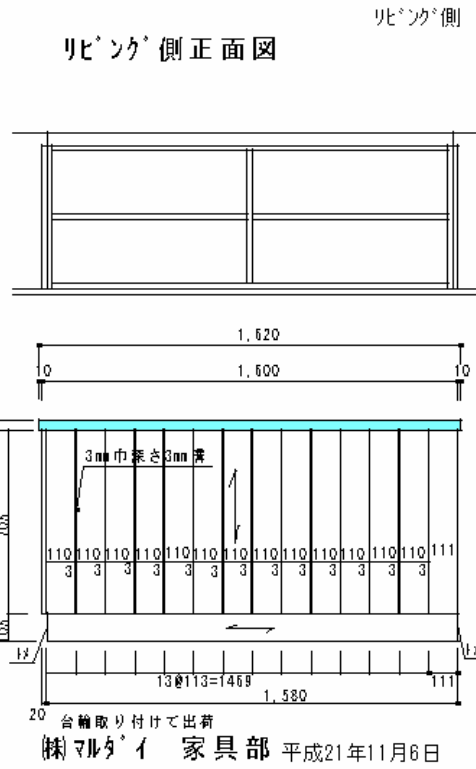
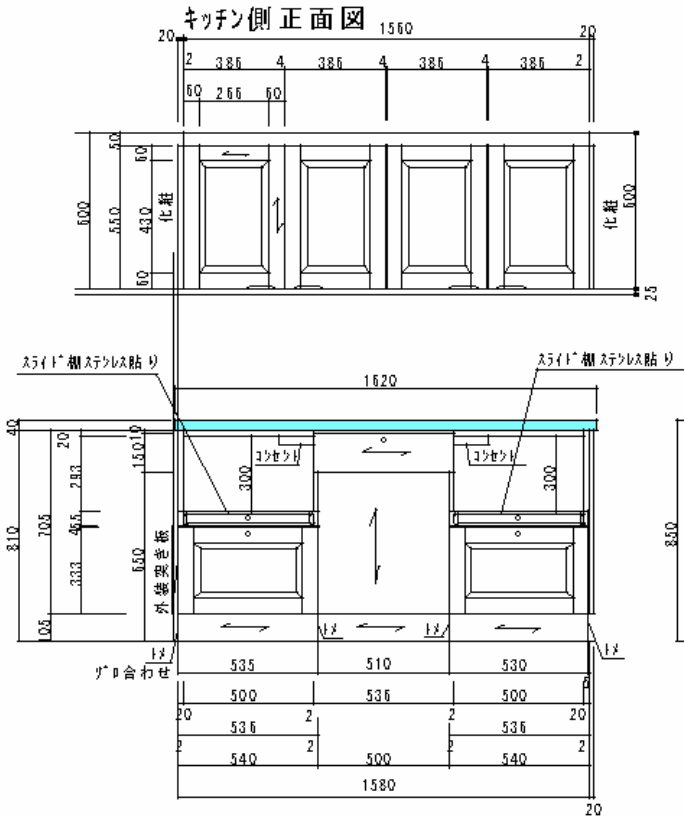


(株)マルタイ 家具部

平成21年11月6日

アイランド部

塗装：ガラノール艶消し 承認印



仕様

- 天板：人工大理石 デュポン マグナ アンターケティカ
 - 扉、インドパネル：柾 かば桜無垢t=20
 - 鏡板 かば無垢板
 - 外装：かば桜突き板
 - 内装：ホリ5414
 - ツミ：支給ガラスフル
 - 引出：ホリ5414t=20 3段スライドレール
 - スパイスラック：ハーフェル2段
 - シンク：ステン PRS800-520GRM
 - コンロ：リンナイ RS71W8B11R-BR
 - オープン：リンナイ RBR-S51C
 - 食洗機：パナソニック NP-P45MD2W-S
 - 水栓：TOTO TKN34PBS
- 塗装：ガラス塗料 ガラノール艶消し



採寸時のキッチン部の状況。

シンク部



シンク部 側面状況。
側エンドパネルも無垢。



シンク部全景です。

ツマミ：支給品
輸入品クリスタル



タオル掛け

食洗機面材
タイプ

スパイスラック
ハーフェレ-2段

アイランド部

キッチン側全景。



2口コンセント



カウンター収納
両サイドのスライドカウンター部に
2口コンセント有り。
(配線は床面より背板パネルに埋め込み。)



カウンター収納エンドパネル。



スライドカウンター
SUS 貼り



リビング側無垢背板パネル状況。

無垢板ジョイント部
3 * 3の縦溝あり。



天袋エンドパネル状況。

ダウンライト 2 灯



シンク部、アイランド部のレイアウト状況です。



リビング側からの状況。

カバ桜がキッチンを明るく演出し、さらにガラス塗料のグラノール艶消しが、自然な味わいを引き出しています。

(株)マルダイ 家具部 Da・Monde 鈴木
平成 21 年 11 月 24 日