

収納力のある三面鏡付洗面台の製作について

今回の依頼は三面鏡付で収納力があり、なお足元をスッキリみせる洗面台です。もちろん、三面鏡の内部は薄壁の収納であり、天板、ボウルは人工大理石で一体型で手入れし易い形です。また、デザイン上は三面鏡、キャビネットの扉、引き出し前板のピッチ割りが3分割となりキャビネット中央の開き扉内の配管をコンパクトにまとめております。さらに本体自体は浮いて見えますが、背板側に奥行き100mmの台輪があり、両壁、背板固定だけで荷重を受けます。今回はブラケットを使用しません。

仕様

洗面台

天板、バックガード：人工大理石ABC
 コア材 エポキシ樹脂t10

*ボウル：アイカ HMB2002S06

本体化粧面：メラミン アイカK-6001KG艶消し

内装：ホリ5414

水栓金具：クロ-I32911001引き棒無し

*トップアップ：アイカ HMB3002

*排水：Pトラップ HMB3004

*：マルチイで用意。

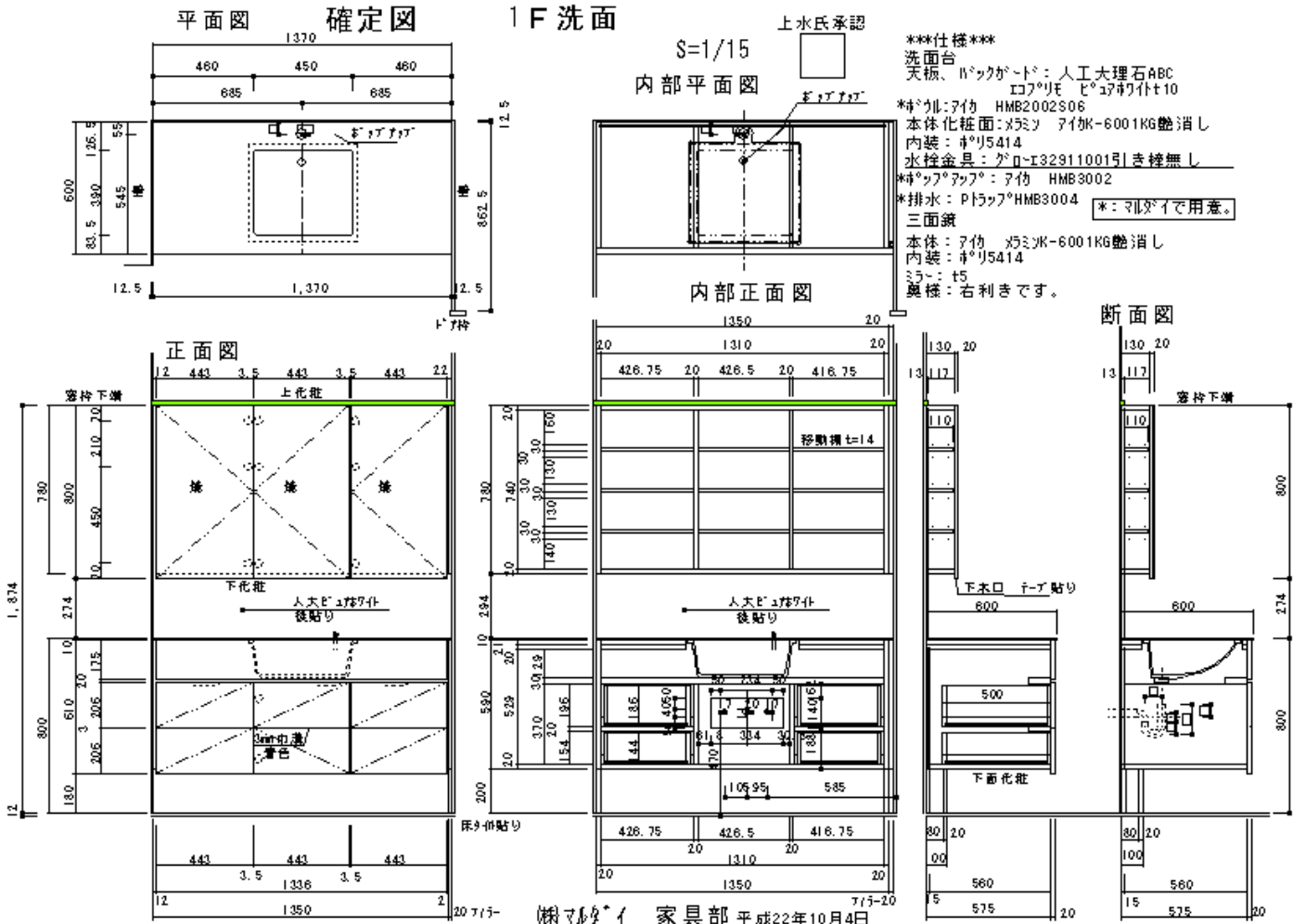
三面鏡

本体：アイカ メラミンK-6001KG艶消し

内装：ホリ5414

ミラー：t5

奥様：右利きです。





下台の仮固定状況。



全体箱物の取り付け状況。



三面鏡収納の収まり状況。



ミラー扉下面は白メラミンを貼っての腐食対策としました。



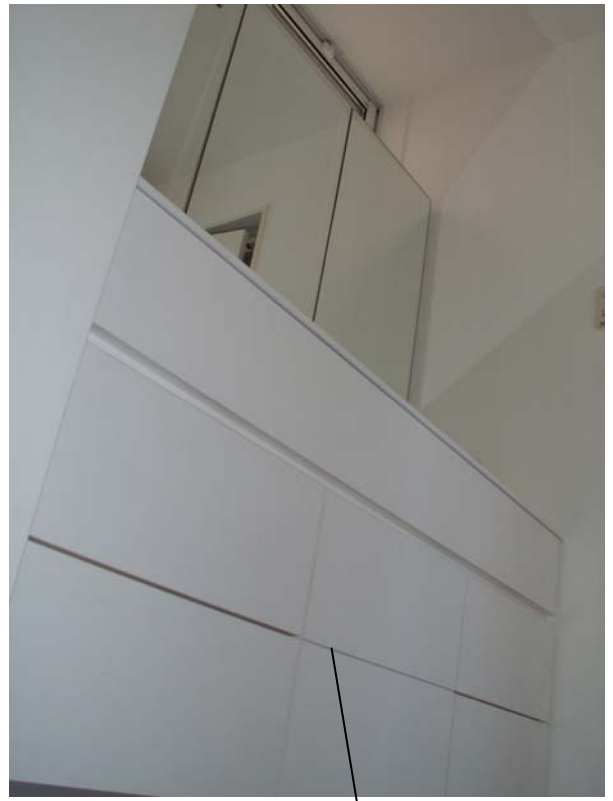
下部カウンターの収納状況。



洗面台全体の収納状況。



人大の天板、ボウルの納まり状況。



引き出し、開き扉の横ライン。

扉に引き出しに合わせた溝をつけています。



足元スッキリした収納力のある洗面台の完成です。

(株)マルダイ家具部 Da・Monde 鈴木
平成 22 年 11 月 21 日