

# 頑丈な2段ベッドの製作について

今回は高校野球部の下宿先の畳用木製2段ベッドの製作を2台依頼されました。現在使用されている形に近く、同様な強固なベッドを要望されました。

強固にするためにヘッド、フットボードは2段分を一体で製作し、それにサイドレールを組み込むものとします。組み立て用のサイドレール取り付け金具も強度のあるものを使用し、床板の受け枠を枠組みしベッドフレームに固定し、床板をビス固定して揺れに対して頑丈なものとししました。

### \*\*\*仕様\*\*\*

本体：ゴム集成材

塗装：アルプス AB822AE色、ウレタン塗装

上段敷き板の下面ホリ板白化粧

下段、上段の敷き板：2分割。

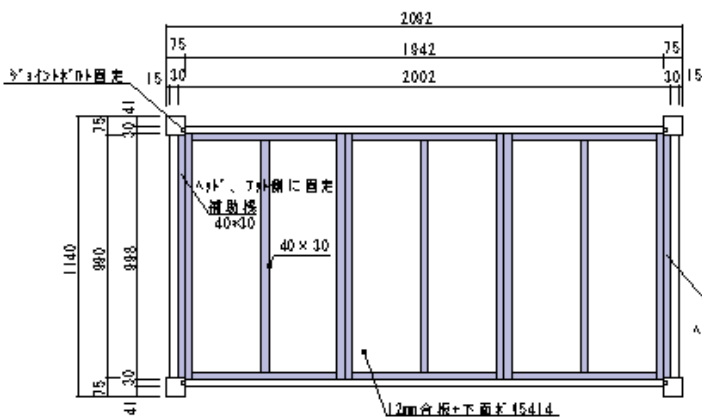
敷板受け枠：3分割で本体に固定し、強度を確保。

連結金具：LAMP BF-842W

\*\*\*タタミ990\*990\*t35\*4枚支給。

確定図 2段ベッド \*2台

平面図



### \*\*\*仕様\*\*\*

本体：ゴム集成材

塗装：アルプス AB822AE色、ウレタン塗装

上段敷き板の下面ホリ板白化粧

下段、上段の敷き板：2分割。

敷板受け枠：3分割で本体に固定し、強度を確保。

連結金具：LAMP BF-842W

\*\*\*タタミ990\*990\*t35\*4枚支給。

### 面形状

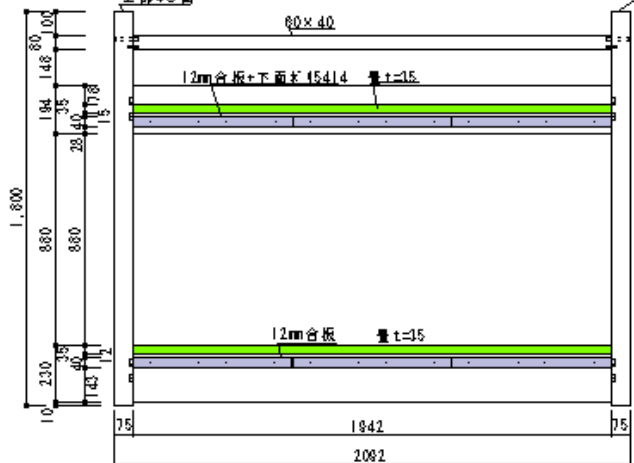
サイドの斜手摺横のフット板、梯子 4C面取り

柱75角 4方4C面

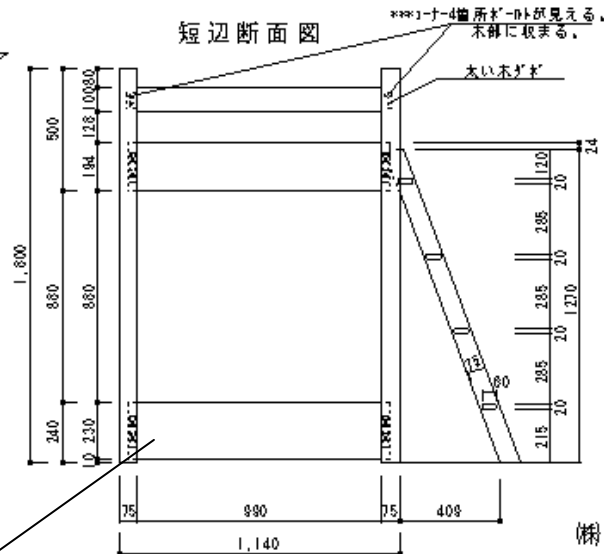
ヘッド、フット側に固定



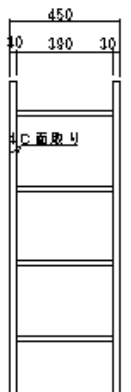
長辺正面図



短辺断面図



梯子



このヘッド、フットの枠は2段分一体物です。

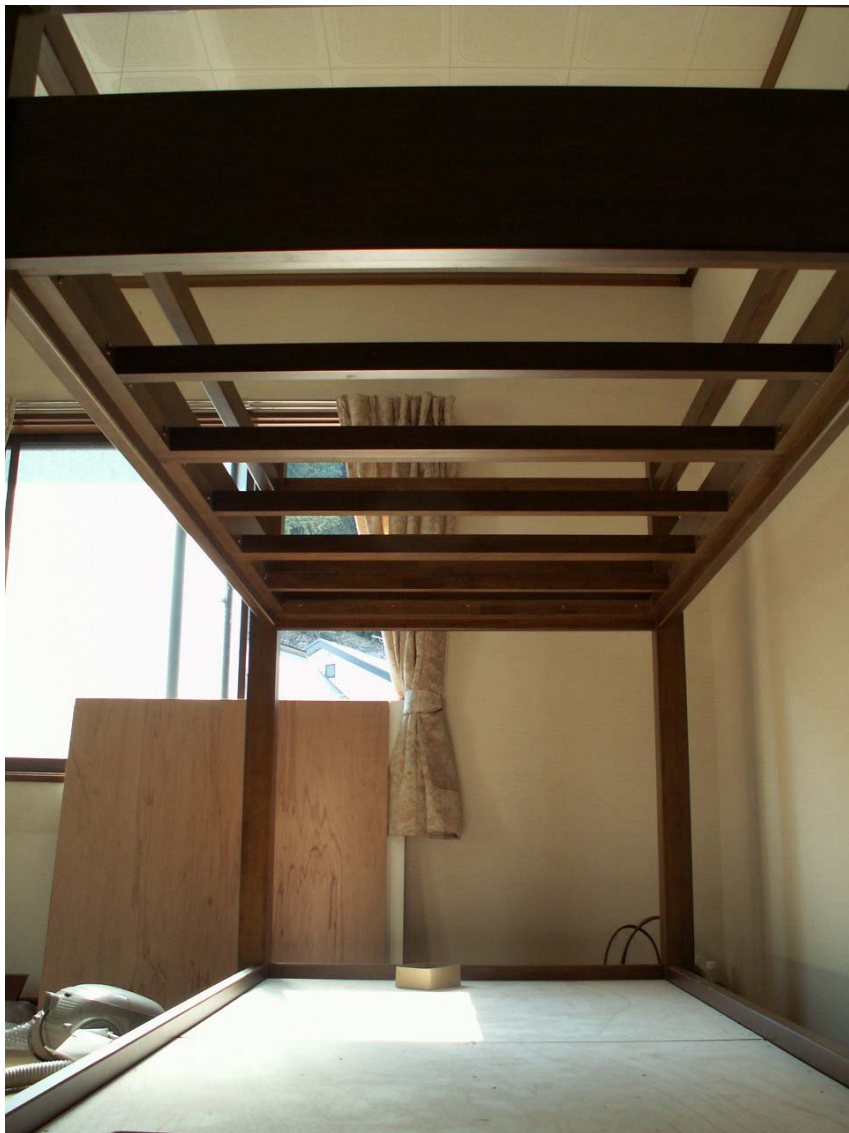


床受け棧の枠を本体に堅固に固定しています。



さらに畳下敷きパネルを床板受け棧に固定します。

1 段目セット完了。



2段目の床受け桟の取り付けし  
ベッド本体にしっかりと固定します。







2 段目畳下床パネル貼り、受け枠にビス固定し、強度を図る。



支給品の t35 の畳が入れば完成で、新入部員の入居も、もうすぐです。

(株)マルダイ家具部 Da・Monde 鈴木  
平成 23 年 4 月 4 日