

2000*900 のウォールナット剥ぎ板のダイニングテーブルについて

今回の依頼は天板がウォールナットの剥ぎ板で4本脚の幕板無しのダイニングテーブルの製作です。

天板は通常製作 1800*900 の時 t30 より厚めの t34 とし、反り防止材を埋め込みます。

脚は通常製作 1800*900 の時の 80*80 角から 85*85 角として部材寸法を少し大きくしています。

以上より、製作図を下図のように確定いたしました。

仕様

天板：ウォールナット剥ぎ板

脚：ウォールナット無垢3枚合わせ

脚固定：ムラコシ精工 レッグフィックスB

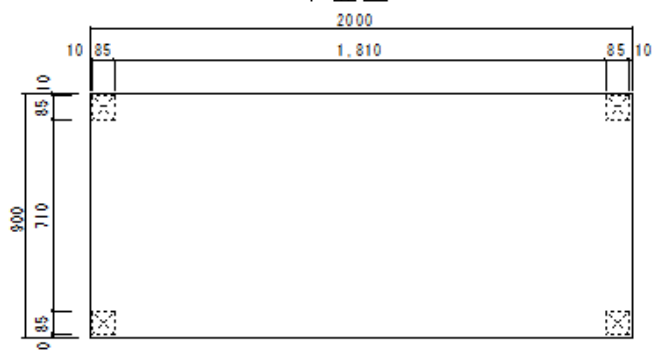
脚調整：アジャスター埋め込み

反り防止棧：30*30

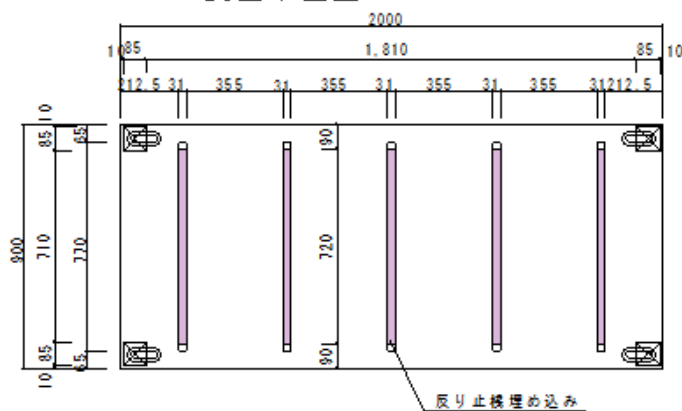
塗装：グラノール艶消し

ダイニングテーブル S=1/15

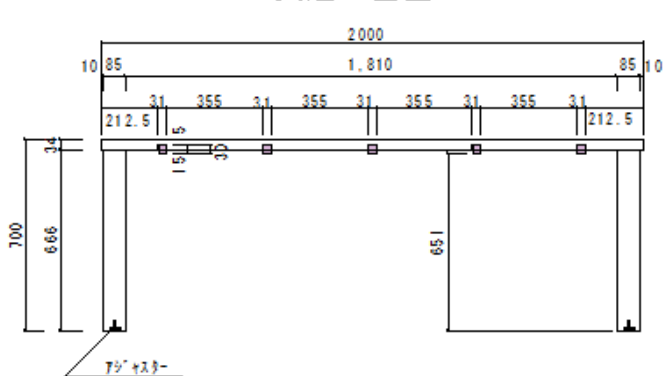
平面図



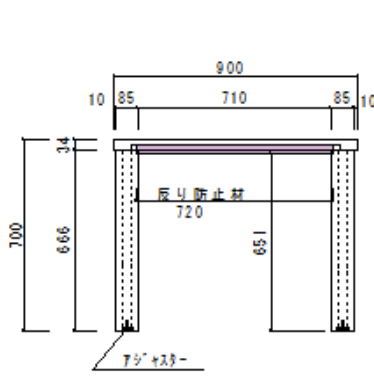
裏面平面図



長辺正面図



短辺正面図



仕様

天板：ウォールナット剥ぎ板

脚：ウォールナット無垢3枚合わせ

脚固定：ムラコシ精工 レッグフィックスB

脚調整：アジャスター埋め込み

反り防止棧：30*30

塗装：グラノール艶消し

(株)マルタイ 家具部

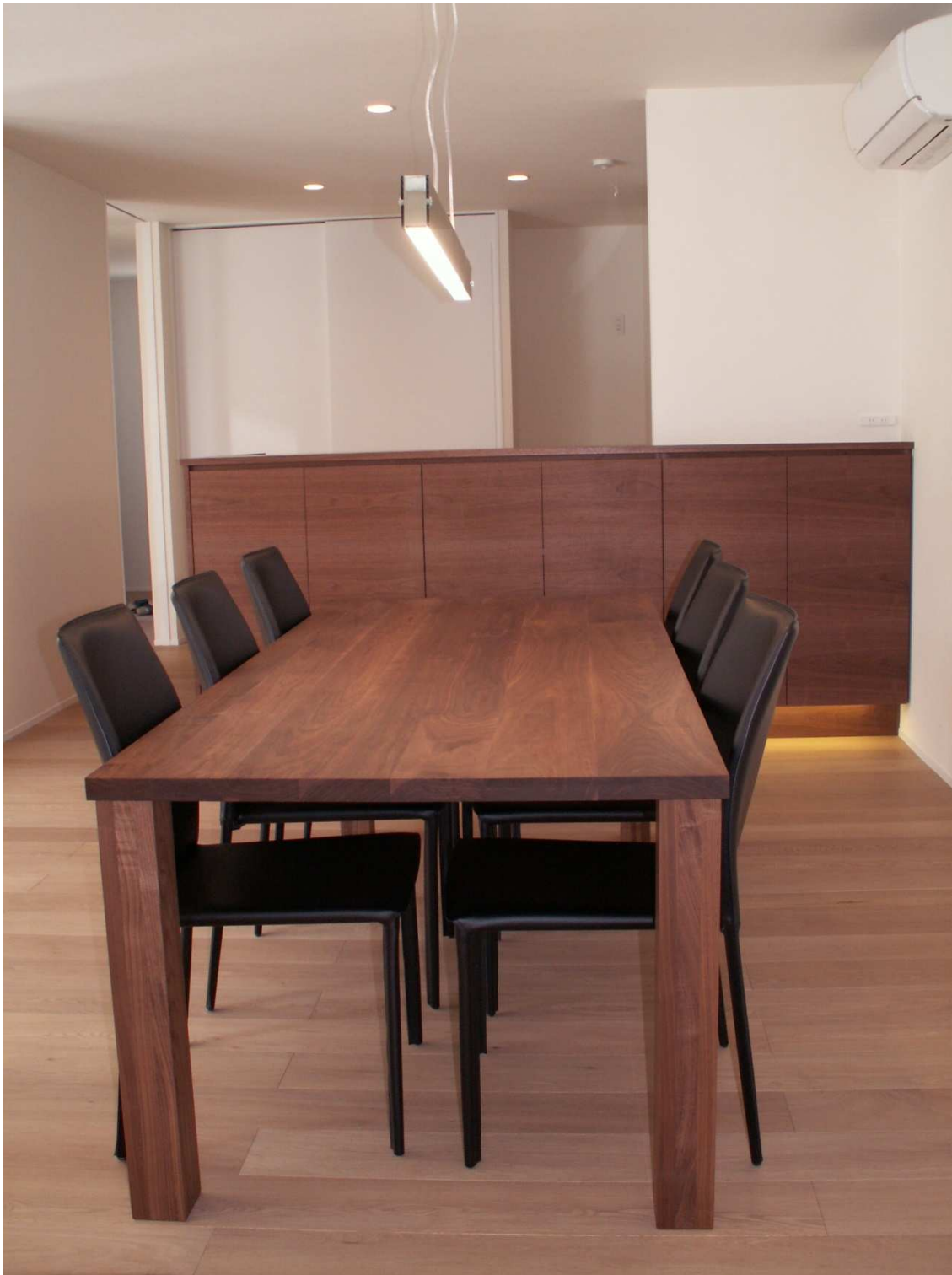
平成25年2月22日



天板ウォールナット剥ぎ状況。



天板裏面反り防止状況です。



ダイニングテーブルはキッチンカウンター収納とも同じウォールナット材でよく合っていて落ち着きを感じられます。

(株)マルダイ 家具部 Da・Monde 鈴木
平成 25 年 4 月 8 日