





キッチンと右壁で固定されたこのパネルにカウンター  
収納を壁固定します。  
左側の収納の左側板がキッチンのエンドパネルとして  
兼用されます。



キッチンのエンドの状況です。  
ここで、エンドパネル兼用側板が取り付けま  
すが、人大の天板部のサイドガード兼用でも  
あり、水はね防止の為、一部にキッチンパネ  
ルを埋め込みます。

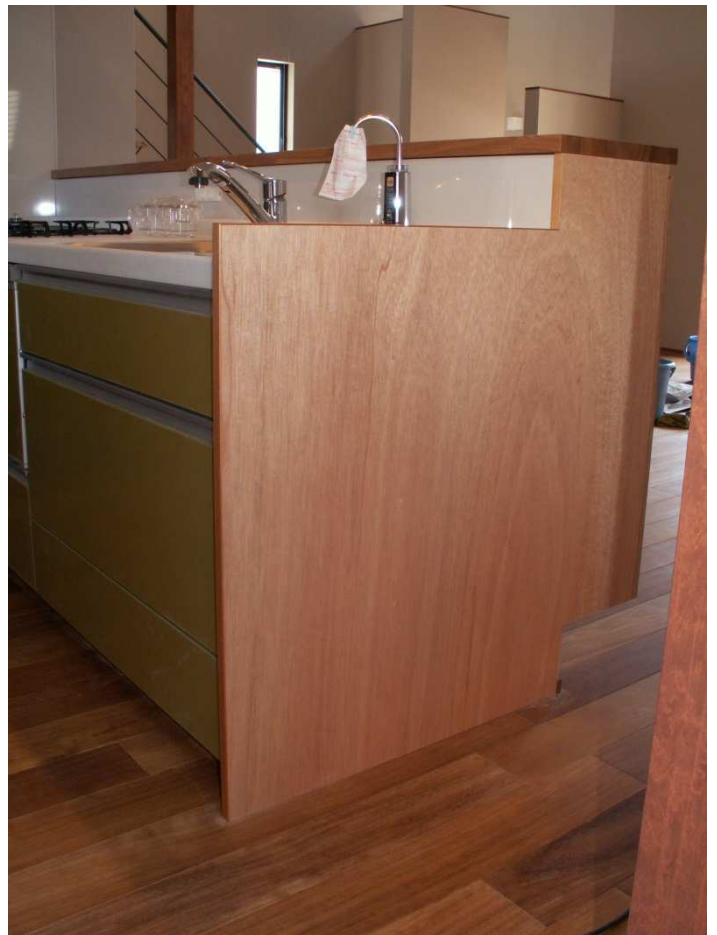
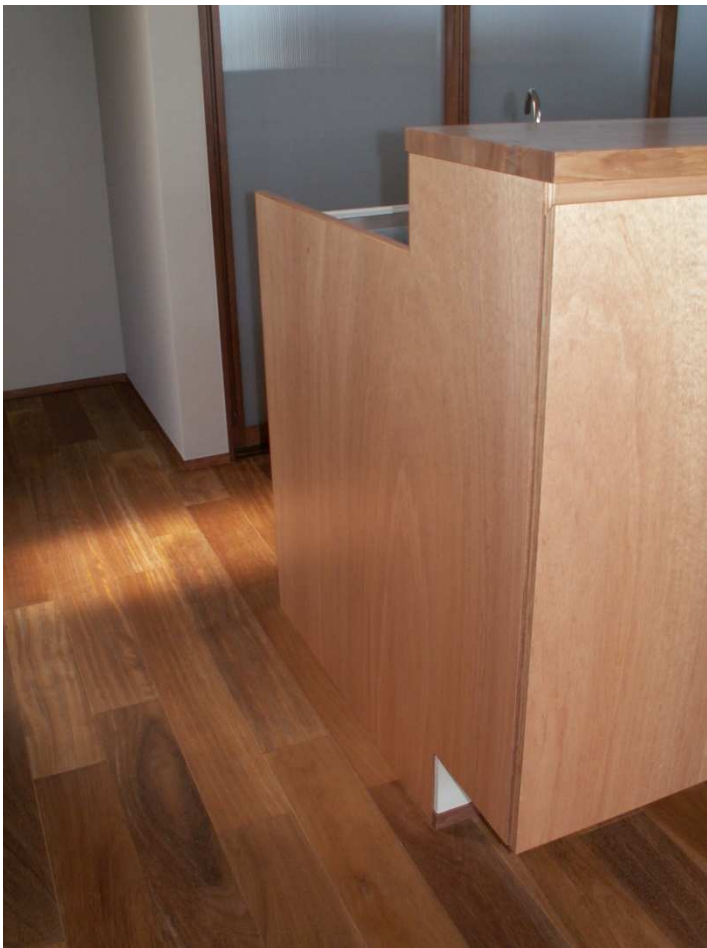


内部オープン状況です。  
内部ポリ板 RK-6306。



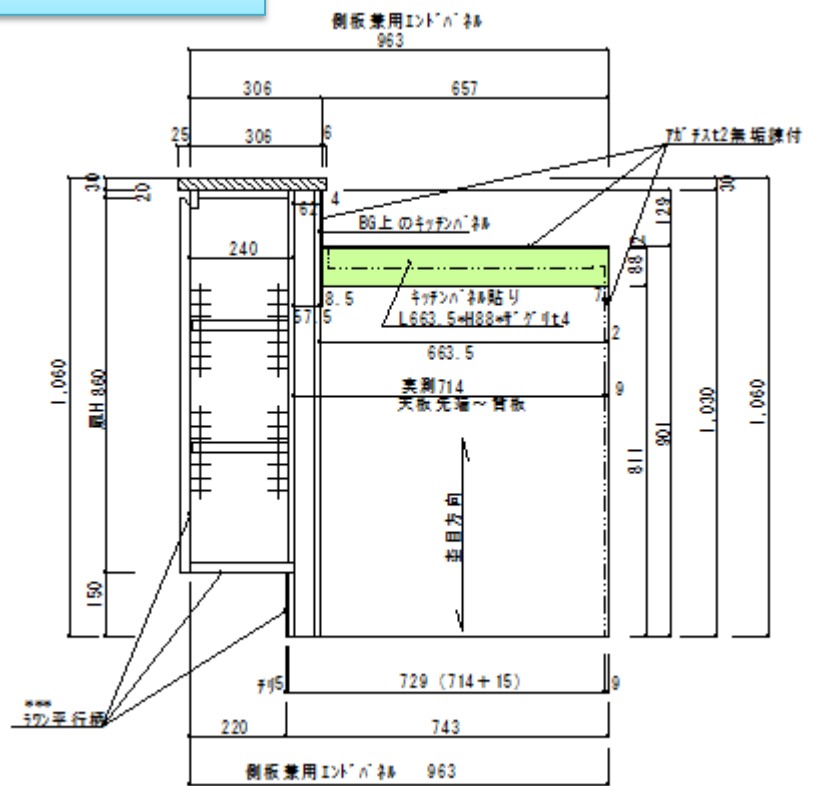
扉の小口のラワン平行柄状況です。  
天板と扉の納まり状況です。





左側板、キッチンエンドパネル兼用状況。

キッチンパネル埋め込み。





ラワン合板の扉、側板の状況です。  
白みの合板で近い雰囲気の杢目を選んでいます。





ラワン合板の化粧板の収納は合板の色合いさえ揃えば、大味で広がりのある柵目は扉毎に違いはあるものの違和感なく納まっています。

(株)マルダイ 家具部 Da・Monde 鈴木

平成 25 年 4 月 15 日