

# 外装タモ集成材の引き戸のキッチン笠木収納の製作について

今回の依頼は、天板、側板、地板をタモ集成材で正面から見れば四方がタモ集成材で囲んだ収納です。また、内装、扉がシナ突板で引き戸構造の収納となっています。さらに、塗装仕上げはタモ集成材、内装はウレタンクリアーとし、引き戸のみウレタン N93（白）となり、タモ材の四方枠のクリアーと扉の白のシンプルな配色です。

### \*\*\*仕様\*\*\*

天板、枠：タモ集成材 t20 ウレタンクリアー 3分艶

引き戸：シナフラッシュ ウレタンN93 3分艶塗り潰し

箱内：シナフラッシュ ウレタンクリアー 3分艶

### キッチン笠木収納外装図

S=1/15

平面図

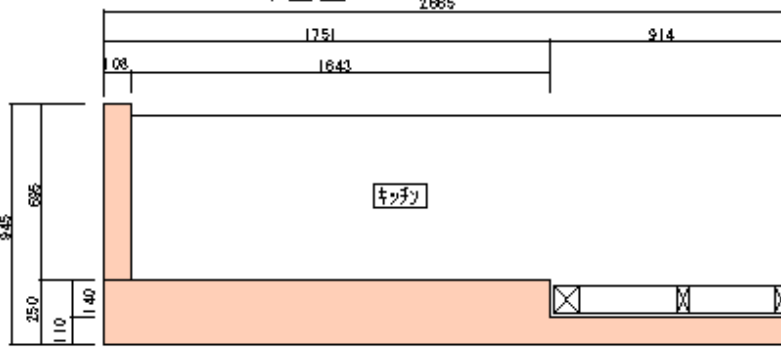
### \*\*\*仕様\*\*\*

天板、枠：タモ集成材 t20 ウレタンクリアー 3分艶

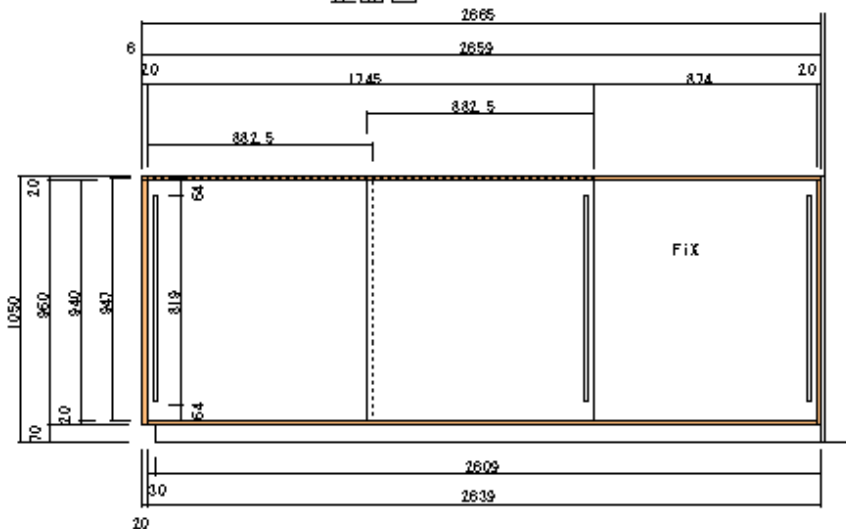
引き戸：シナフラッシュ ウレタンN93 3分艶塗り潰し

箱内：シナフラッシュ ウレタンクリアー 3分艶

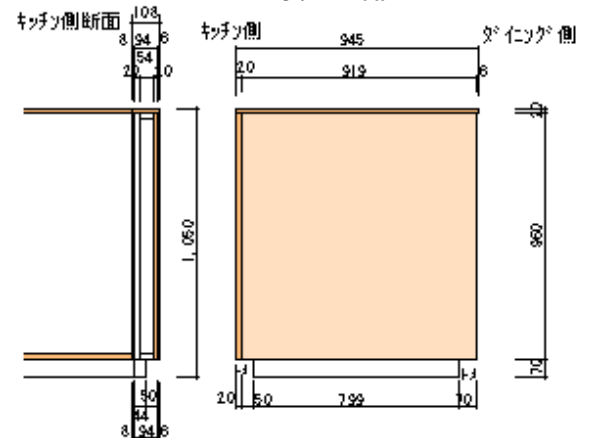
2685



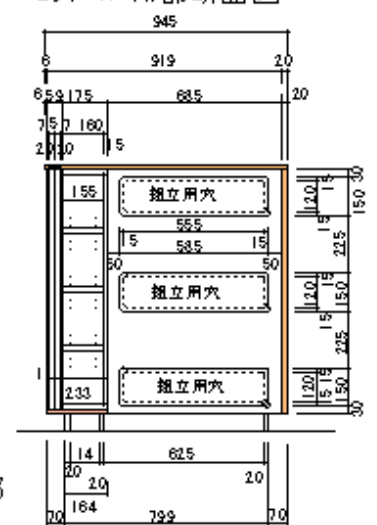
正面図



### イントパ°ネ



### イントパ°ネ部断面図



株式会社 家具部  
平成25年6月20日

# キッチン笠木収納内装図

S=1/15

\*\*\*仕様\*\*\*

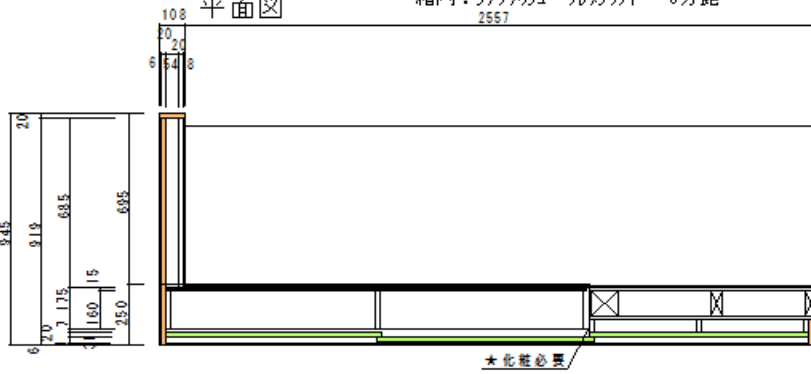
天板、枠：珞集成材t20 ウレタンN93 3分艶

引き戸：珞フラッシュ ウレタンN93 3分艶塗り潰し

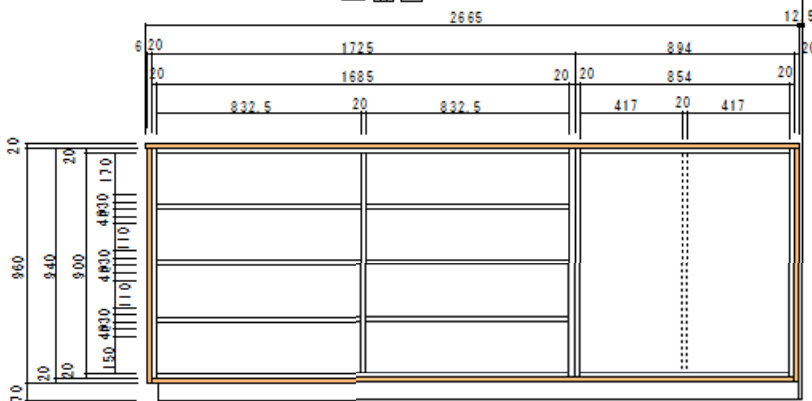
箱内：珞フラッシュ ウレタンN93 3分艶

2557

平面図



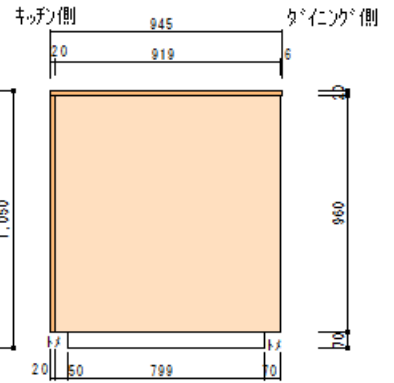
正面図



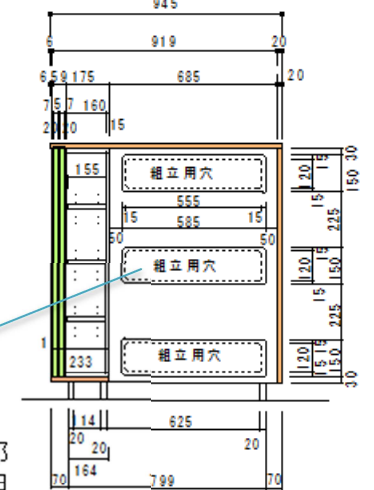
キッチン側断面



エンドパネル



エンドパネル部断面図



袖パネルの天板、袖小口板の固定に必要です。

(株)マルタィ 家具部  
平成25年6月20日



笠木収納組立て完了。シナの引き戸は無塗装の状況です。このあと、ウレタン N93 現場塗装となります。



引き戸の取っ手は合板彫り込みで木地にウレタンクリアー塗装で白地に映えています。



要望通りのタモ集成材の四方枠に囲まれたキッチン笠木収納が納まりました。  
また、この収納のセットはキッチンを取り付け前に施工する必要があり、キッチンセットの定規となりますので、キッチン寸法、収まり十分に確認しております。

(株)マルダイ 家具部 Da・Monde 鈴木

平成 25 年 8 月 26 日