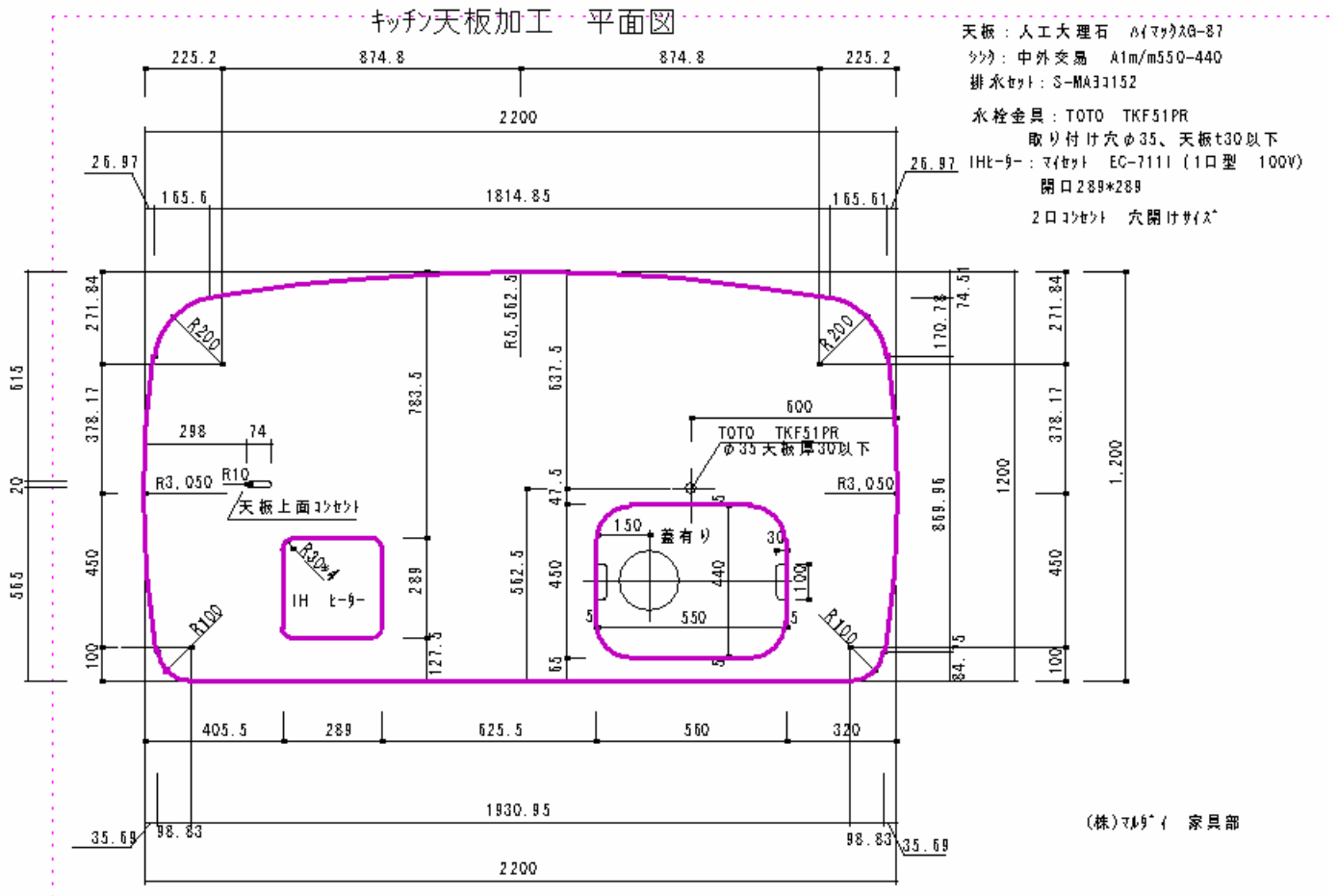


# アイランドキッチンの島巡り、岬巡り

いろいろなお客様、設計者様の要望で こんな形の物が出来ました。そこで、島巡り、岬巡りと題して島内散策していただきたいと思います。

1. 家族団らんタイプ ご家族が、一度に食事が出るダイニングテーブルも兼ねています。

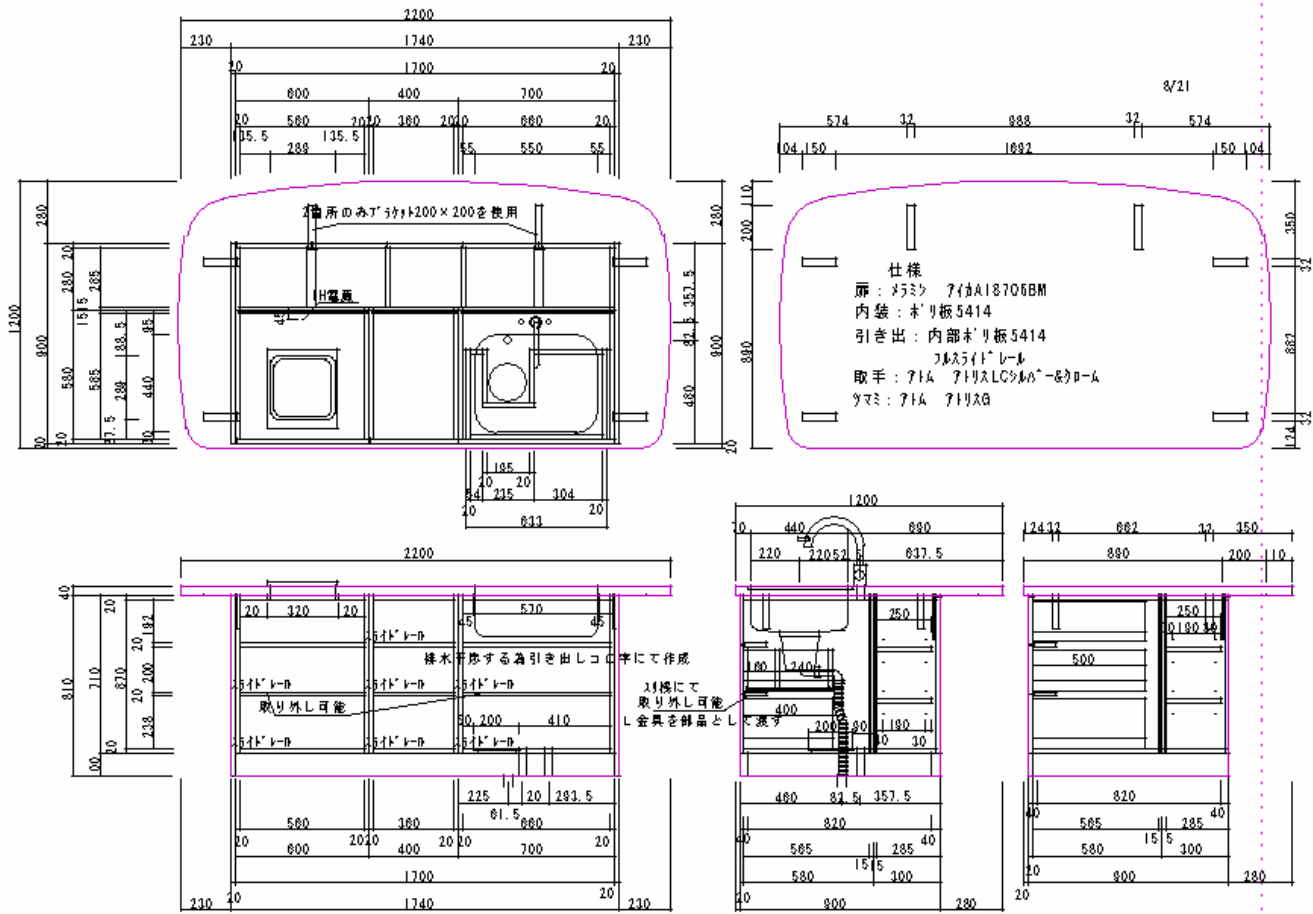


このアイランドは2200 \* 1200です。割と大きい人工大理石天板です。2Fに取り付けの為、ユニック車で吊り上げて4人掛かりで天板をセットしました。



中央にシンクの蓋(人大)があり、蓋をするとフラットになります。

電磁ヒーター、コンセントを埋め込んでいます。



このキッチンの特注品は壁の左側の収納（右は既成品キッチンです。）とアイランドです。

外装：メラミン アイカ AI 8706BM です。



全景です。

人工大理石の張り出し150以上ですと補強が必要です。  
従ってブラケットを埋め込んでいます。  
あらかじめ、NCでザボリしておきます。



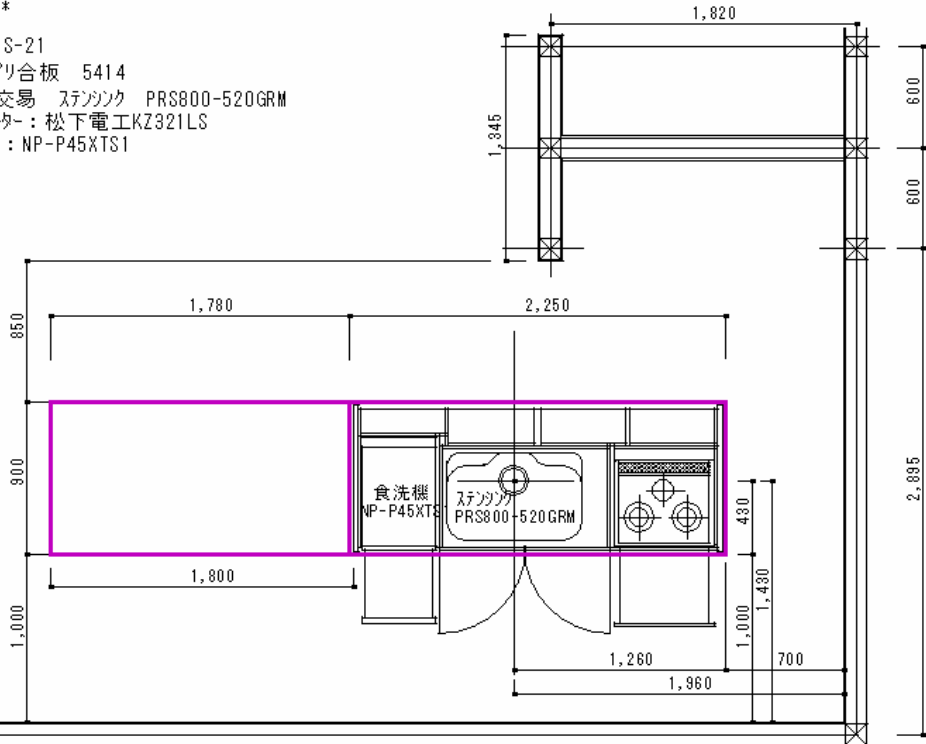
カウンターH850で、カウンター椅子をSH470で足カットし使用しました。  
7人掛けのダイニングテーブルでもあります。  
電磁ヒーターは保温に使用するのが、主目的であります。  
写真は、シンクの蓋をした状況です。

2. ダイニングテーブル付きの長いアイランドです。

\*\*\*仕様\*\*\*

天板：マ-ア'S-21  
 扉、箱：ホリ合板 5414  
 シック：中外交易 ステンック PRS800-520GRM  
 IHクッキングヒーター：松下電工KZ321LS  
 食器洗い機：NP-P45XTS1

平面図



(株) カルガイ 家具部



キッチン側です。

W900\*L4030

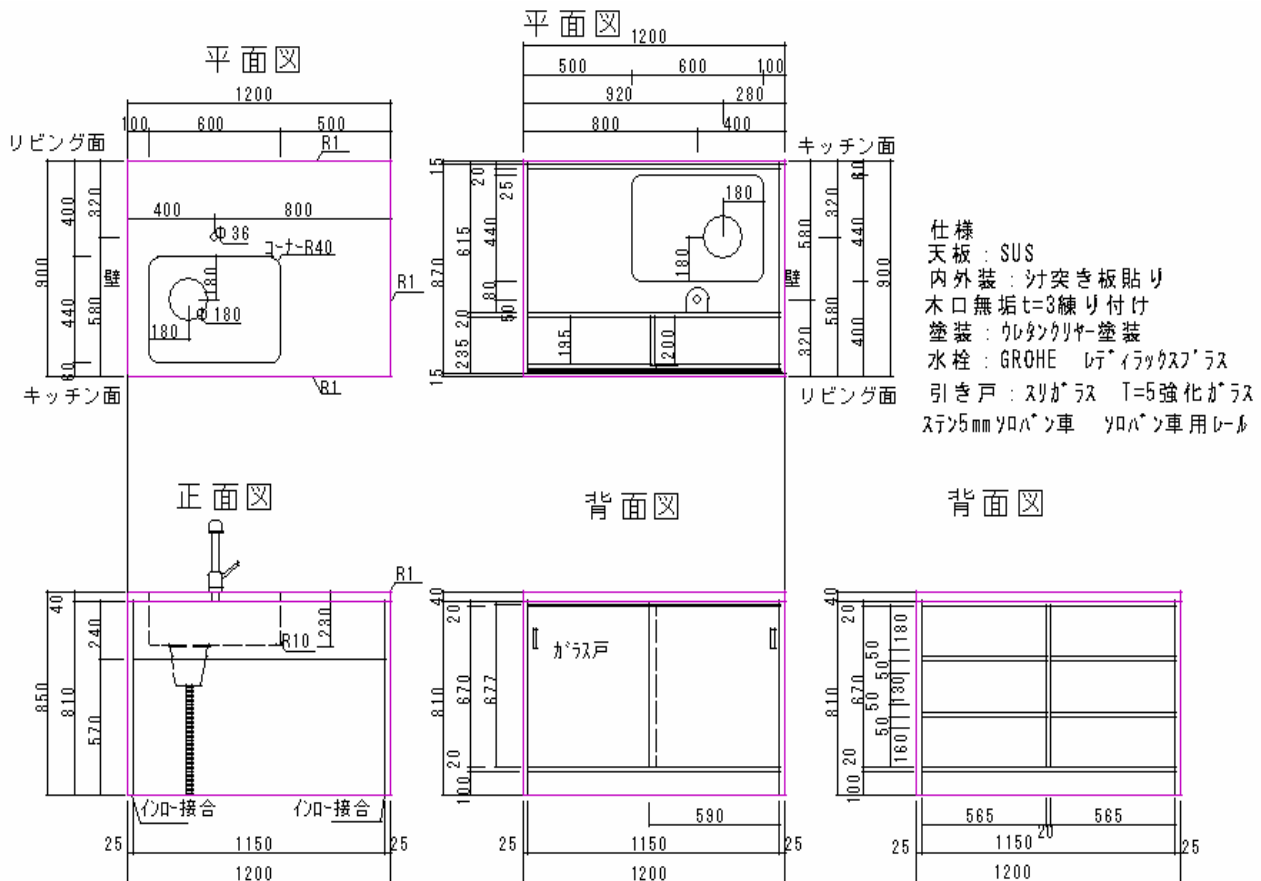
キッチン、ダイニング天板と接合部は人工大理石です。



外装、内装：ポリ合板 5414

キッチン背面は可動棚でオープンです。

### 3．強化ガラス引き戸のシナ突板のアイランド





t 5 の強化ガラスの引き戸  
ソロバン車で動きスムーズ。  
天板：ステンレス



全景です。  
内外装：シナ突板  
塗装：ウレタンクリアー









キッチン全景です。  
照明ボックスからレンジフードの幕板  
家具建具を籐の編み目貼りとして  
無垢アルダーを枠組しました。



IH 部の状況です。  
やはり天板の耳を天然風に仕上げ  
ました。



## 5 . メインキッチンとキッチン収納の中間点のアイランド



全景です。



外装：アイカ メラミン Ai2 9 6 BG  
人大：アイカ ハイマックス S-21  
シンク：TOTO FDP0400  
水栓：TK611SHX

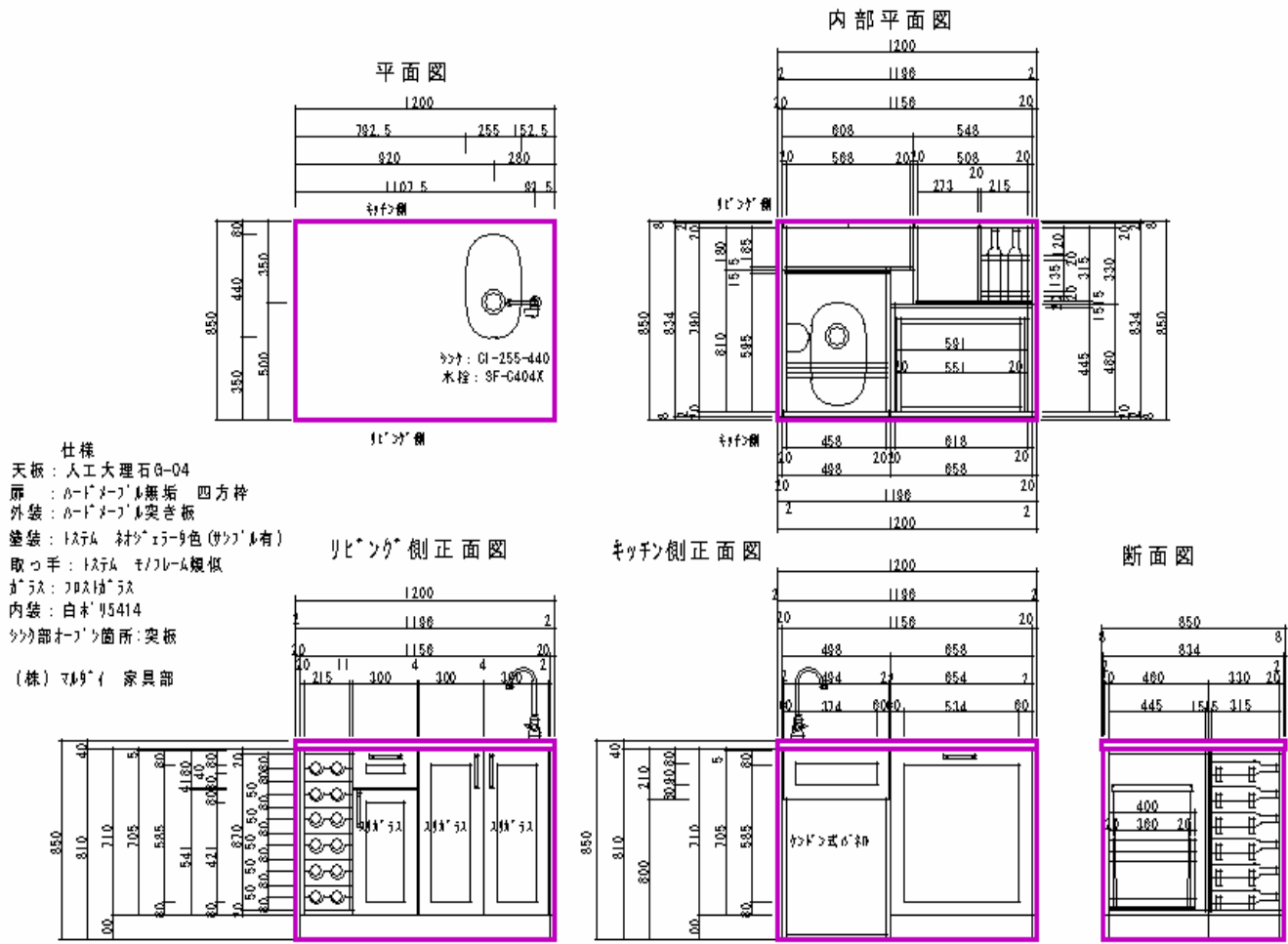


左側ゴミ箱収納  
内装：ポリ板 5414

キッチン収納はレンジ等の家電  
が収まります。



## 6. ワインボトル収納のあるアイランド





天板：人工大理石 アイカ  
ハイマックス G-04  
扉：ハードメープル無垢  
外装：ハードメープル突板  
内装：ポリ 5414

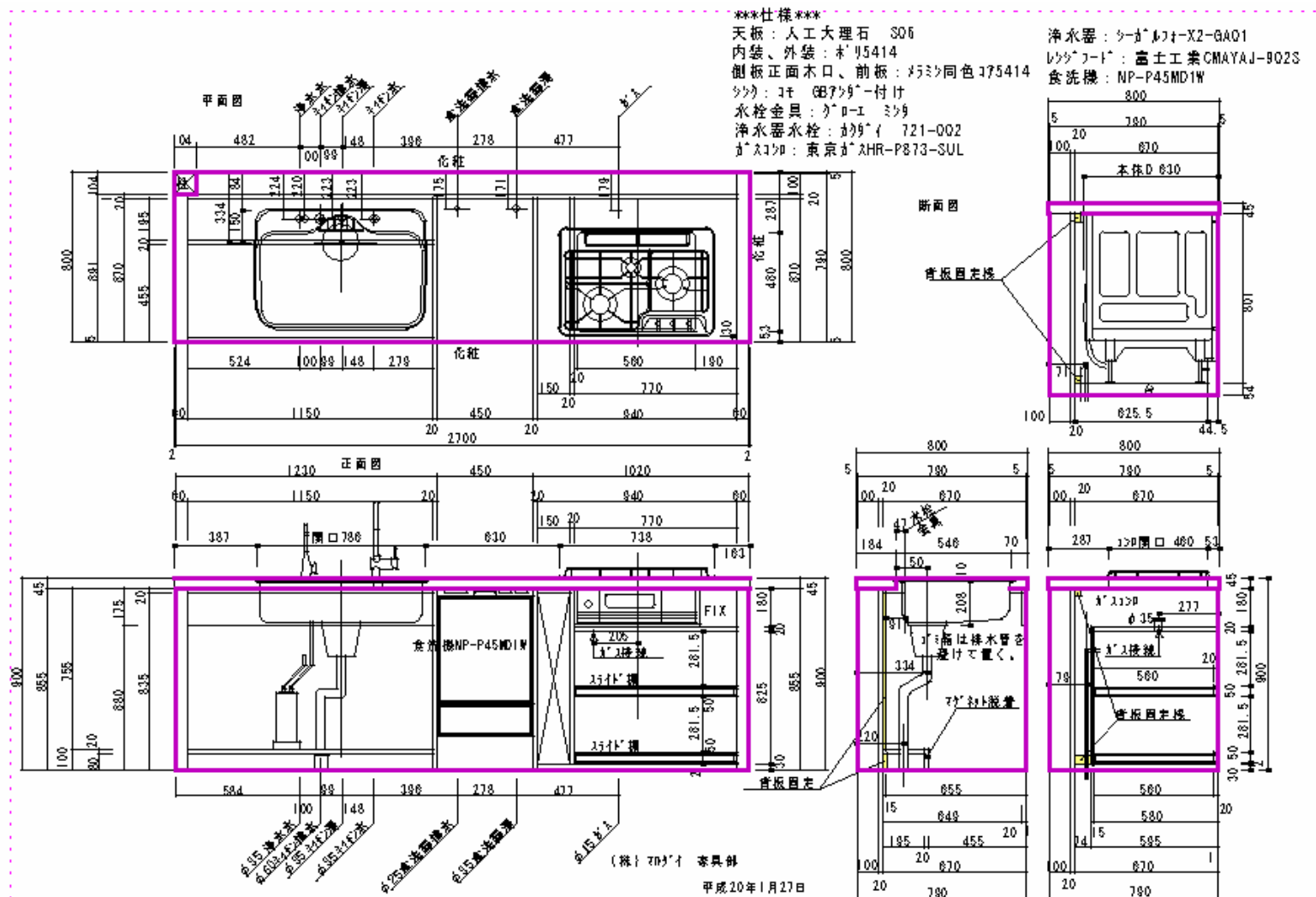
キッチン側



リビング側

ボトル等がコンパクトに収納されます。

## 7. 柱巻き込みのあるアイランド



配管露出。  
 オープン棚  
 （フルスライド）  
 中央部：食洗機



天板、箱：柱部切り欠き有り。  
外装：メラミン 5414 同色コア  
内部：ポリ板 5414  
天板：人大アイカ ハイマックス S-06



全景です。



## 8 . 海に見えるキッチン



キッチンに立てば、海が見える。  
本当に、アイランドのように感じる。



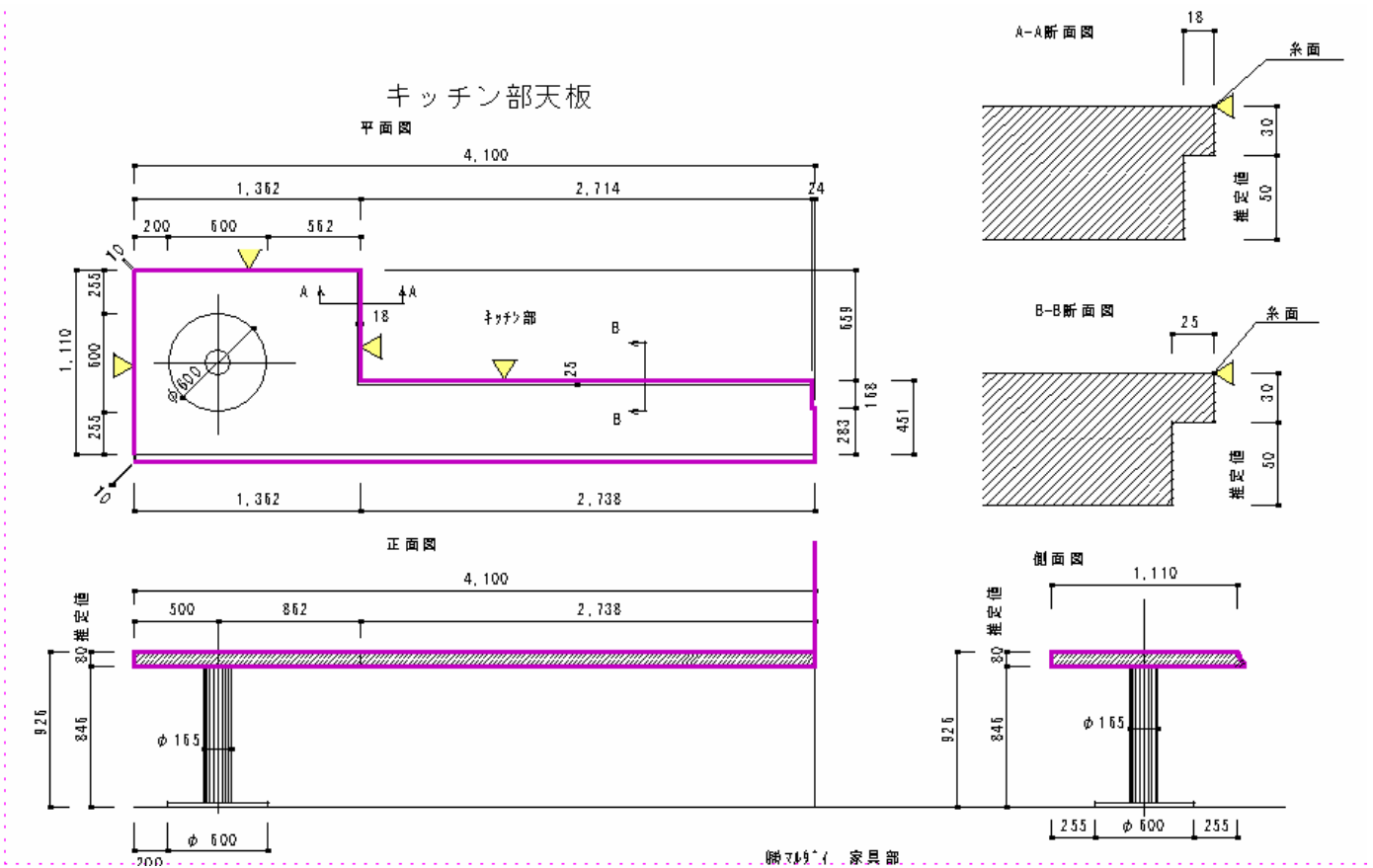
前板、外装：ヴェンゲ突板  
天板：ステンレス



全景です。  
壁はRCです。



## 9. プビンガ無垢の天板付きキッチン



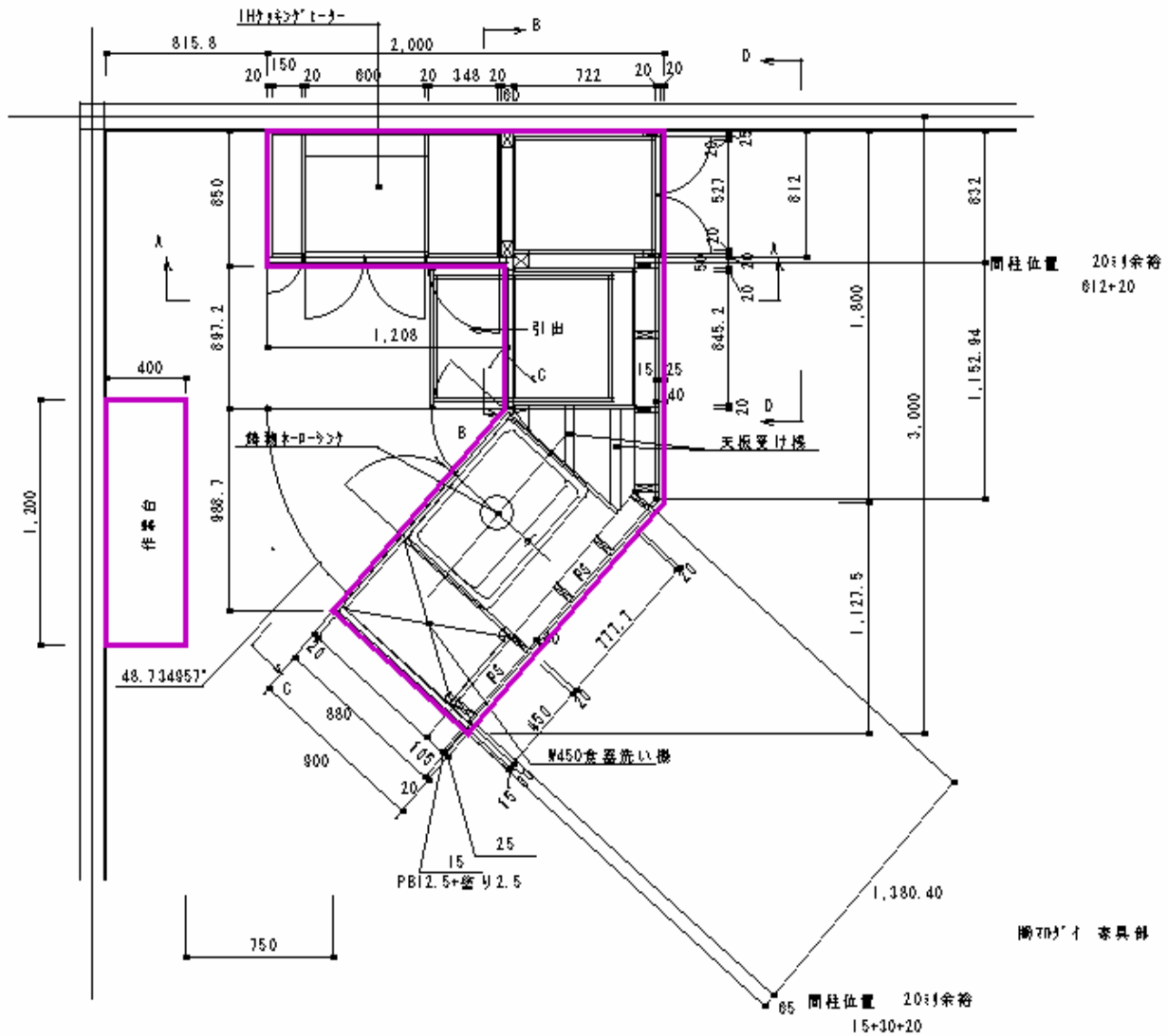
プビンガ無垢板 4 1 0 0 \* 1 1 1 0 \* t 8 0 です。8人掛かりで持ち込みました。  
キッチン自体は既成品です。



カウンターベンチも  
ブビンガで製作。

### 10. くの字のタイルキッチン

平面図





タイルキッチンです。  
フローリングの貼る向き  
とキッチンの向きとを  
合わせる。  
配管、配線の位置は  
PS に余裕がないので  
正確な墨だしが必要。



背面状況です。  
壁側は開き戸収納。  
あとはクロス貼りです。

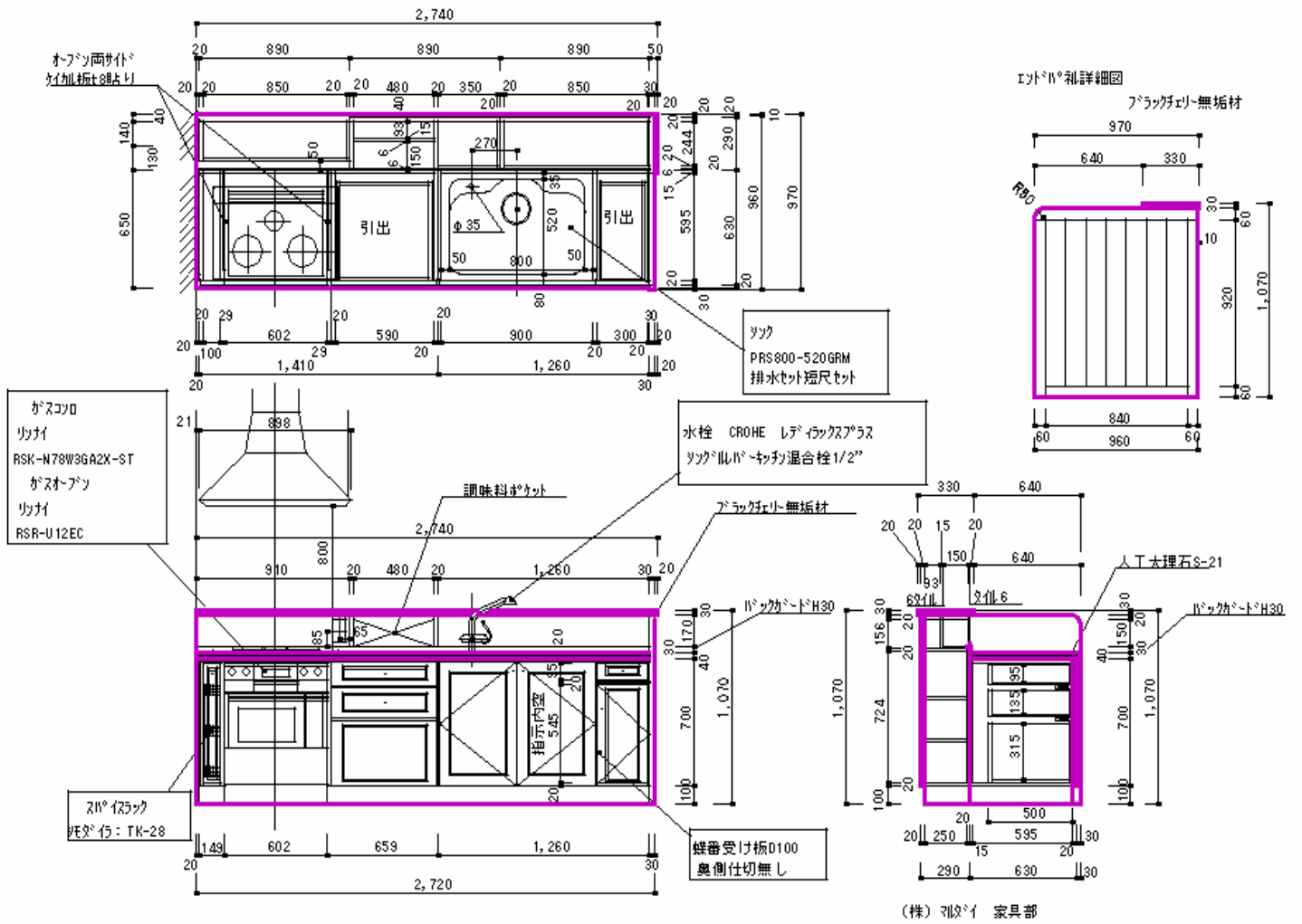


キッチン正面側です。  
シンクと食洗機です。  
シンク：TOTO FDP0800  
家具の折れ点での引き出し、扉  
等が、干渉しないか確認のこと。



タイル貼り前の状況です。

11. こだわりのブラックチェリーのキッチンです。



正面です。





背面収納です。リビング側  
ボリューム感のある家具建具です。

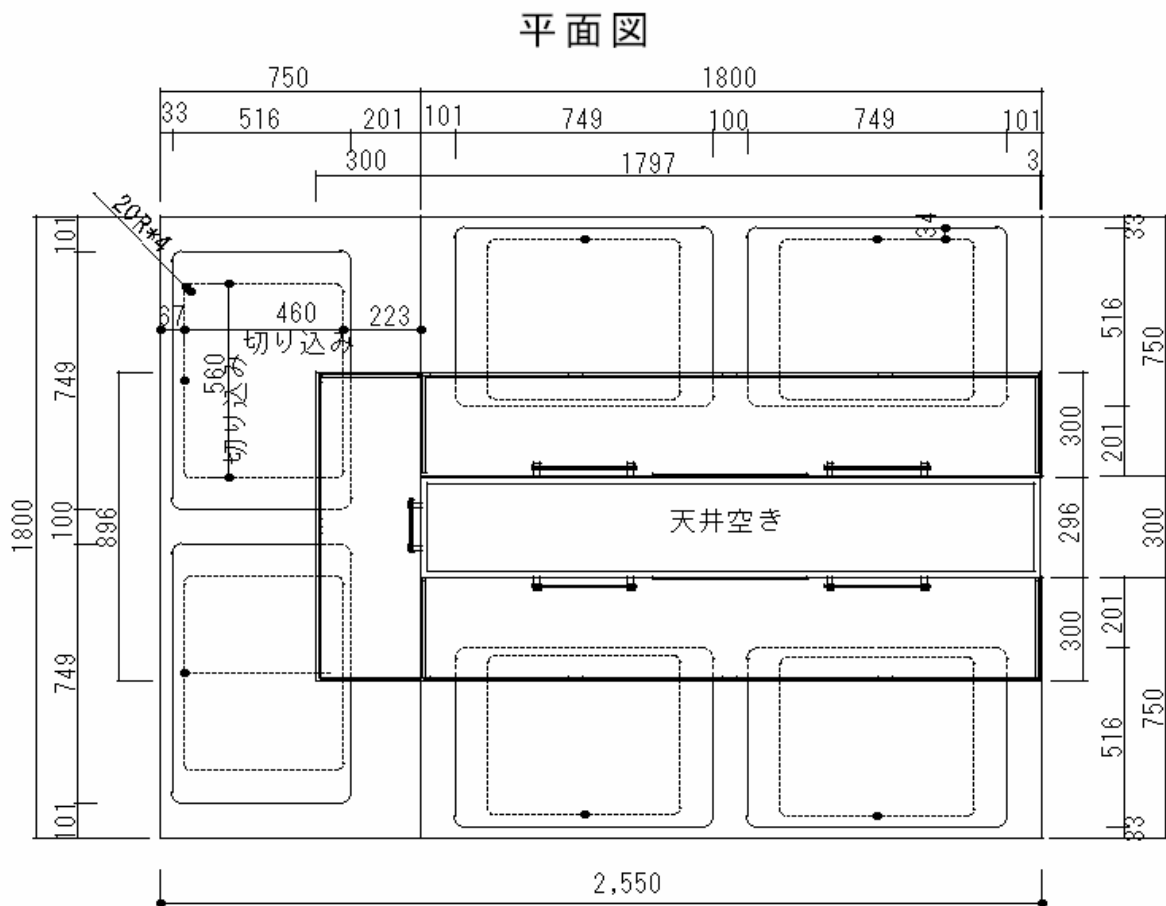


サイドパネルです。



## 12. ビッグなアイランドキッチン？。

これは東京電力様依頼の 富士ショールームの IH 展示什器です。



IH6 台も組み込まれたキッチン？。



全景です。

ショールームのご利用宜しくお願ひ致します。



配線状況です。

これで、島巡り、岬巡りは終わりです。 (株)マルダイ 家具部 鈴木  
平成20年11月17日