

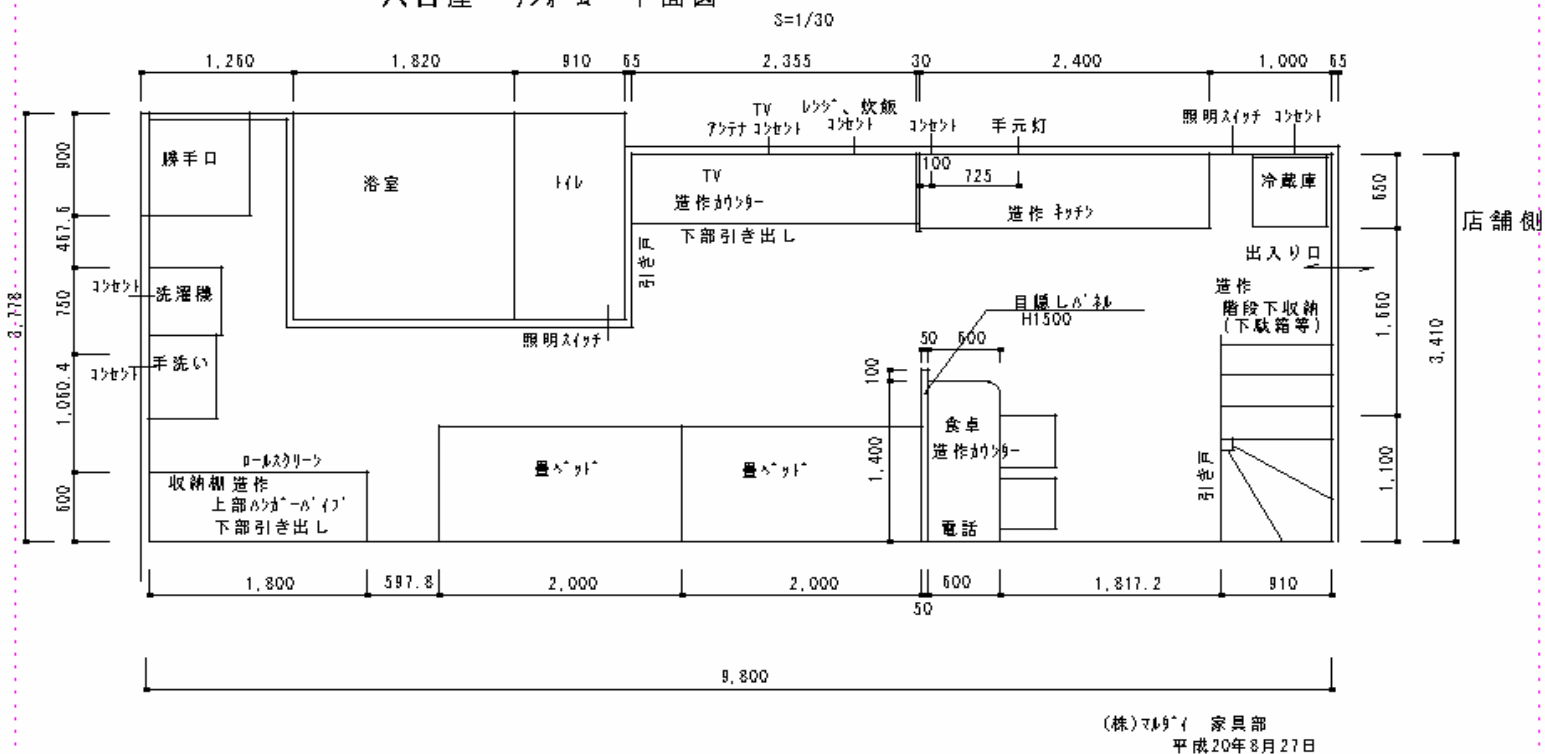
## 次郎長通りの小さな八百屋さんのリフォーム（住まい編）

この八百屋さんは、次郎長通りのはずれに有り、約50年近くここで商売しています。

また、建物は築38年を経過し1Fは店舗、倉庫、台所、浴室、倉庫内にトイレ有り、2Fは居間、寝室です。

約80歳になる店主ご夫婦にとっては、毎日の階段の上り下り、トイレも奥まった所にあり行き来にたいへん体に負担が掛かっていました。そこで、1Fの倉庫を撤去して、台所、ダイニング、寝室、浴室、トイレをすべてまとめて生活出来るようにリフォームすることになりました。従って、店舗は商品を少なめにして今後も出来る限り営業して行きます。

八百屋 リフォーム 平面図



狭いスペースの中で検討事項。

1. ユニットバスとベッドの通路の確保。
2. 店舗側からベッド等が見えにくくしたい。(目隠しを付けたい。)
3. 収納箇所を増やしたい。出来るだけ有効に見えて使える引き出しとしたい。特に階段下を下駄箱と併用して収納を検討したい。
4. 洋服収納も扉無し、一目瞭然で確認出来るもの。
5. 電動物干しの採用。
6. 窓が少ないので、天井に明かり取り。(商店街では家々が寄り添っているため、窓がない。)
7. 手摺りは出来るだけ付けたい。しかし、付ける壁が少ないので、歩行補助用キャスターチェアを用意したい。配置箇所は冷蔵庫とキッチンとの隙間を確保。

工務店さんは 清水区のオーエスハウザーさんです。家具工事はマルダイ家具部。



ベッド目隠しパネル状況。パネル：アイカ ポリ 484  
奥側 冷蔵庫の向こうは店舗です。



ベッド側より店舗側を見る。  
目隠しパネル配置状況。

浴室部とベッド間の通路幅  
約 900 取れました。

\*\*\*ベッドは既製品です。



階段下収納：アイカ ポリ 484  
左側引き戸下駄箱です。  
右側引き出し収納です。  
(スライドレール 600)  
奥まで有効に使用。



階段下収納  
引き戸下駄箱です。



店舗側よりベッド側を見る。  
手前、Jパネル杉製のキッチンです。  
その奥、引き出しカウンター収納。  
正面の引き戸がトイレです。



この電話器は次郎長通りでは2軒しか  
無いそうです。

ダイヤルを回して戻るまで時間が  
長く感じます。



ダイニングテーブルと目隠しパネルは固定しています。

天板：タモ集成材  
下台、パネル：アイカポリ 484



キッチン横のカウンター  
引き出し収納です。  
天板：人工大理石石目  
本体：アイカポリ 484



右側2連ダストボックス収納引き出し。(キャスターは、4個とも固定式)  
キャスターが回転式ですと出し入れの際に横ぶれして側板に当たるため、固定式に交換する。  
中央部、左部の最下段引き出しは漬け物用ビン専用です。(漬け物が一目瞭然です。)





### 衣装箆筒

材：赤松集成材 t 20

引き出し：樹脂製（既成品）

ロールスクリーン：立川ブラインド

ロールスクリーン全開時

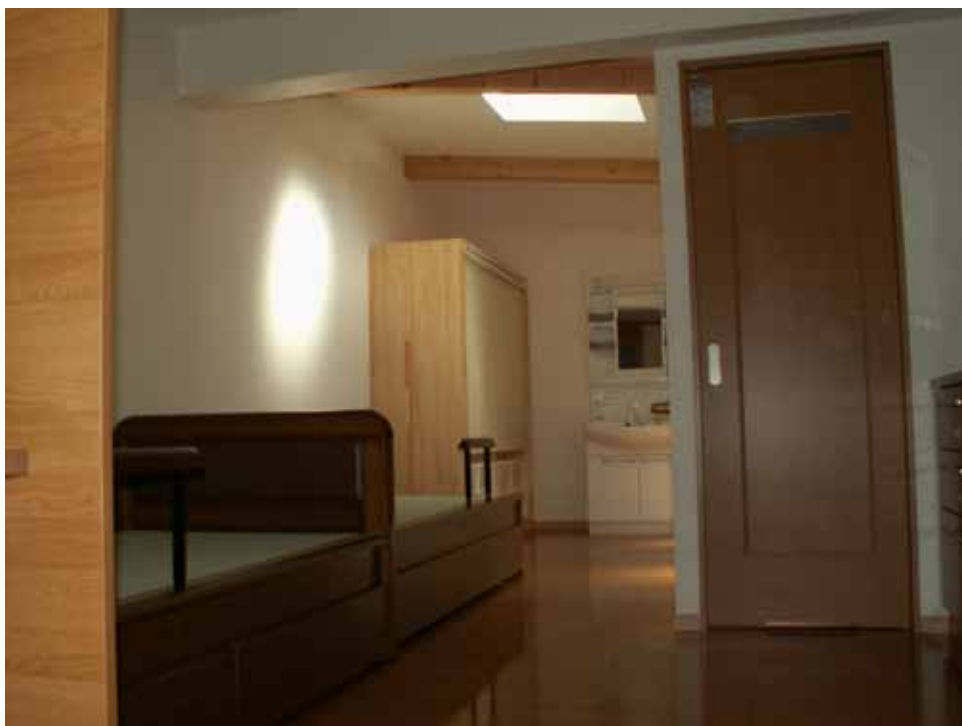
ロールスクリーン構造で手軽く  
ひと目で中身がわかるよう  
になりました。



ロールスクリーン中段まで  
閉じる。



ロールスクリーン全閉時



天井：採光  
これだけで、雰囲気が変わりました。  
夏は少し暑いけれども、昼間の明るさは、元気が出ます。



簡易収納式物干し  
ちょっとした洗濯物が即干せるように取り付けました。



歩行補助用キャスターチェアです。  
もちろん、座面下は収納です。  
キャスターは傷付きにくい  
エラストマータイプです。



座面の赤いレザーは色の判別し易い色として  
介護向けに採用しました。

また、2期工事店舗リフォーム工事が11月には始まります。



店舗より入って右側にスペースを確保。

(株)マルダイ家具部 鈴木

平成20年11月3日