

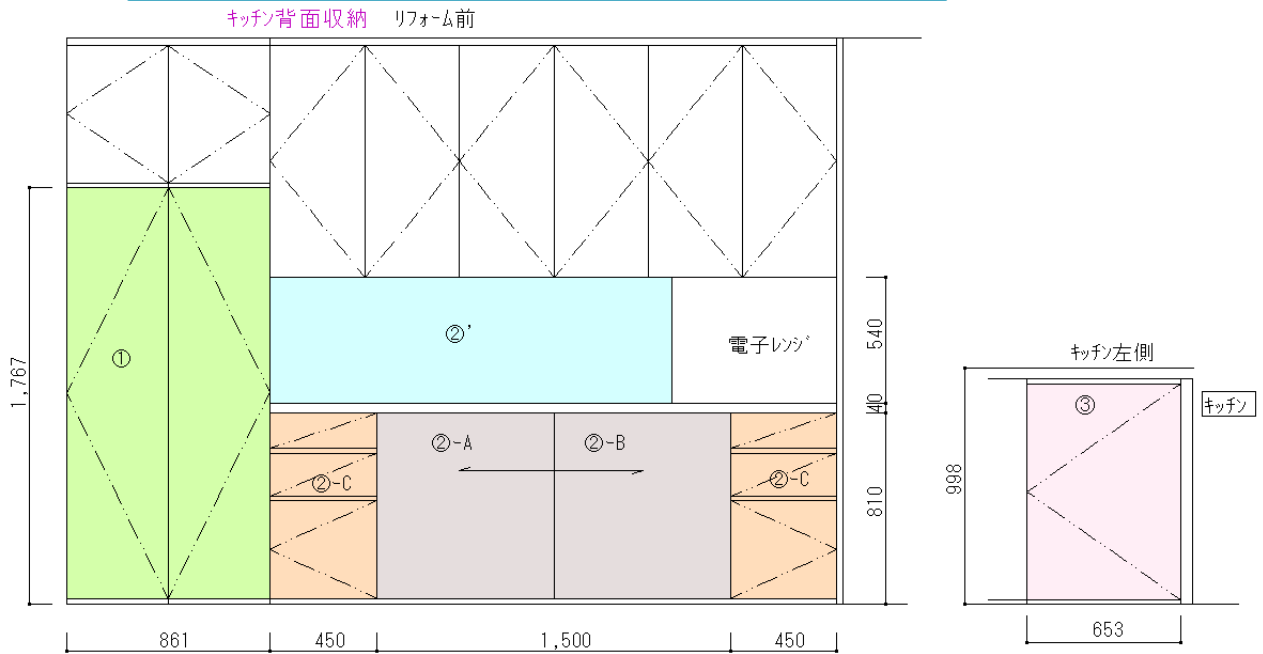
# キッチン収納の既存箱を生かしたリフォームで引出収納へ改造

今回の依頼は、キッチン背面収納で、既存の箱を生かして、引き戸、開き戸をフルスライドの引き出しとし、収納品を奥のものまで即選び取ることが出来て、引き出しの深さに応じ、収納品の分類し易くしております。

さらに、取り出した器を仮置きし、盛り付け等対応の幅広のスライドカウンターを用意しています。また、カウンターにはオープン棚を設けて、見せる収納部といたしました。

リフォーム前状況

既存の箱を生かすため、中に新しい箱を組み込んで引き出し収納を作製いたします。



① トール収納



③ キッチン左サイド収納



① トール収納



ピーラー突き板縦目



箱内奥行 700 有り、奥の物が出しにくい。  
高さ H1238 までは 4 段引き出し、それより上は開き扉、可動棚 1 段とする。  
引出はフルスライドで奥側も出しやすくする。

②-C (左)



上 2 段は摺り式引き出し、下開き戸。上 2 段フルスライド引き出し、3 段目も底の深い引き出しとする。

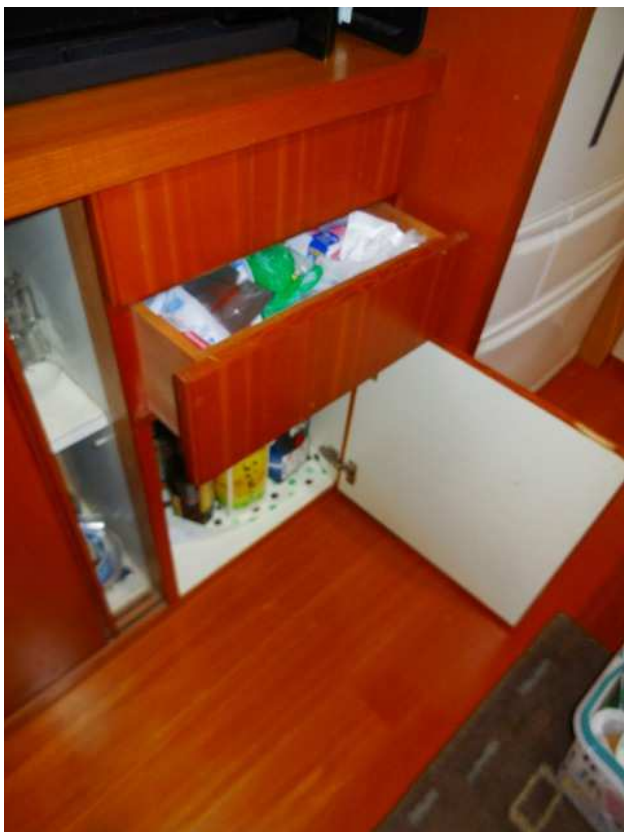


②-A,B



引き戸を引き出しに変更する。現状棚板では十分に収納出来ていない。  
スライドカウンターを設け、仮置き場所、盛り付け場所とする。  
引き出しの収納高さに変化をつけて分類して有効に収納する。  
フルスライドですから探し物も見つけやすい。

②-C (右)



上2段は摺り式引き出し、その下は開き扉。上2段はフルスライド引き出し、3段目も同様の引き出し。

## ②'カウンターオープン収納



現状のオープン棚は幅が狭い。  
W1700（右側電子レンジまで）  
あり、小物は引き出しにまとめ  
て、カウンター上はスッキリと  
まとめる。

## ③キッチン左サイド収納



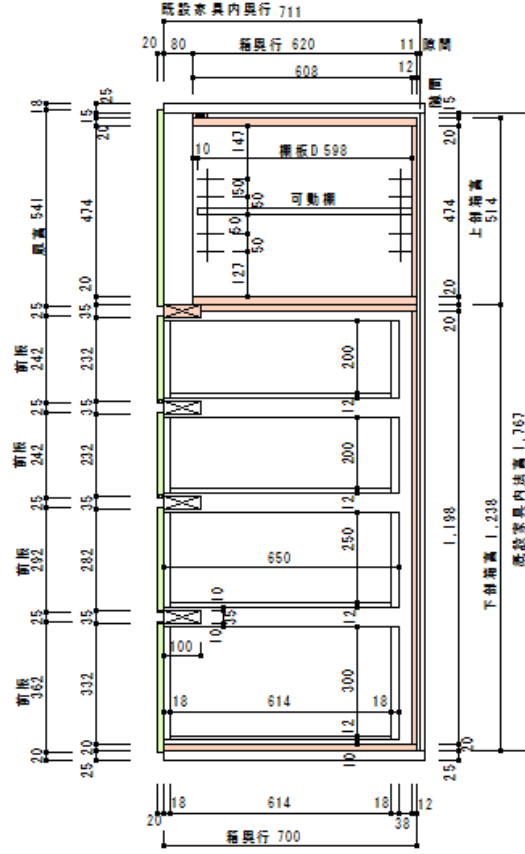
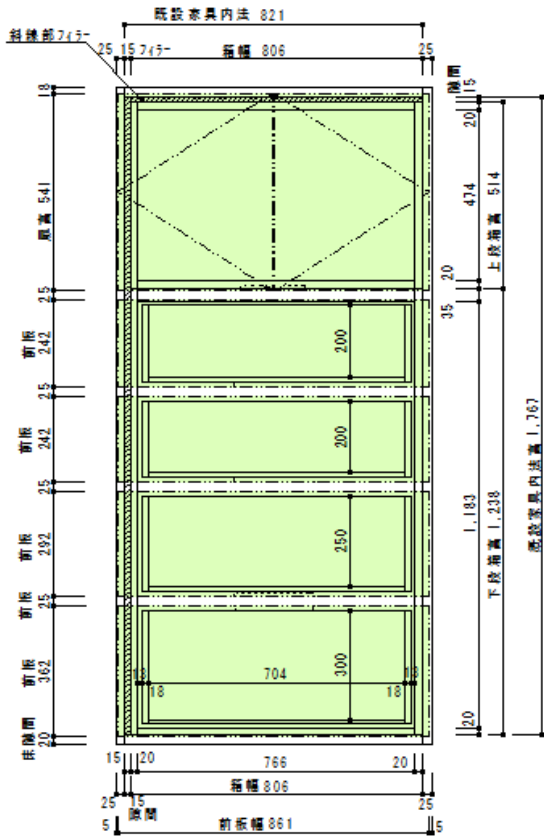
ピーラー縦目扉、中2段可動棚。これを3段のフルスライド引き出しとする。  
以上の条件により製作図を確定致します。

8・19 ① トール収納開き、引き出し収納

正面図

断面図

S=1/10



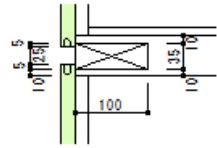
\*\*\*仕様\*\*\*  
 扉：L-ラ-突き板、一部無垢板付け  
 内装：白ホリ  
 引き出し：フスライドレールL550  
 枠：t17白ホリ、底板白ホリ板

カレシク塗装  
 斜線部：フアイ  
 40mm丁番\*4個  
 耐震フック現場取付

再度確認事項

- 前板幅、開き厚幅、丁番40mm OK
- 現状厚幅に合わせる。W859
- 天板の扉と開き扉の手掛け取付の確認。25mm OK
- 扉持ち込み時のスライド確認。キチン、収納幅770 OK
- スライド耐重量：1対 28kg OK

前板手がかり部詳細



株式会社 住設事業部  
 平成27年8月19日

8・19 ② カンタ引き出し収納

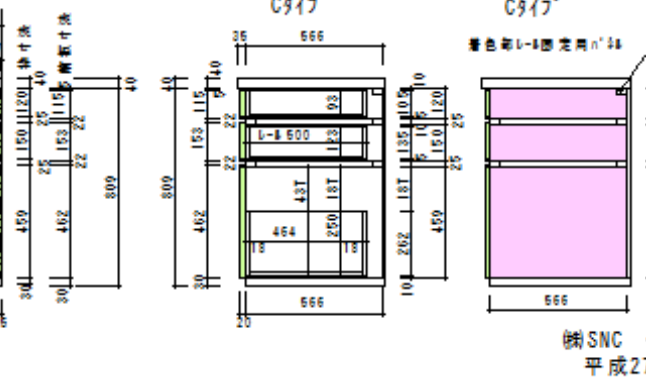
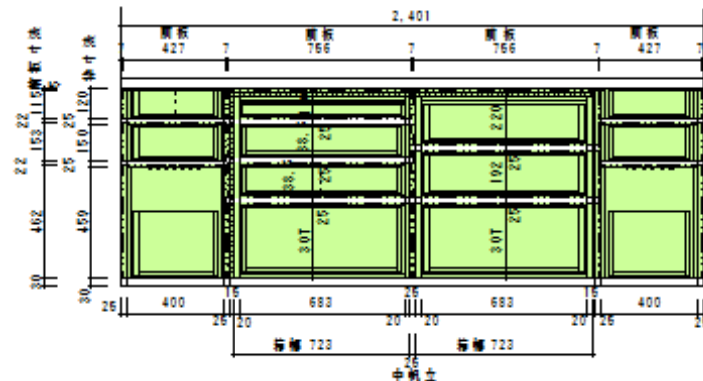
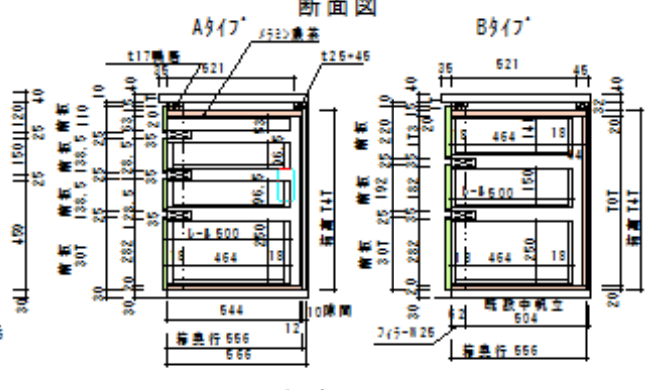
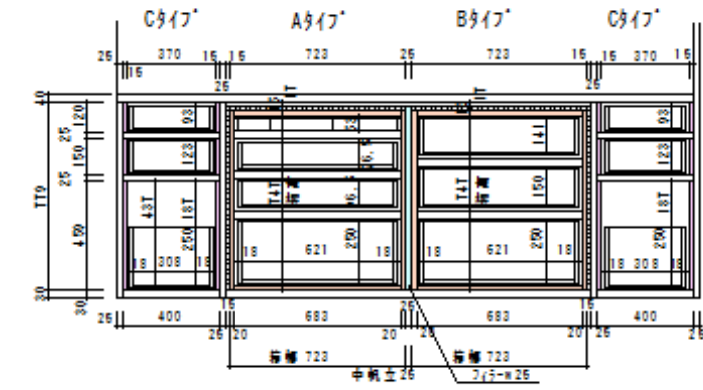
S=1/15

\*\*\*仕様\*\*\*  
 扉：L-ラ-突き板、一部無垢板付け  
 内装：白ホリ  
 引き出し：フスライドレールL500  
 枠：t17白ホリ、底板白ホリ

確認事項  
 スライドレール：L500、一部重量用（1対で耐重量 28kg）  
 カンタは最上段の前板と天板隙間5mm、その他は10mm  
 扉引き天板：兼げ茶タタ  
 カンタ取立部フアイ有り。

内部正面図

断面図



株式会社 住設事業部  
 平成27年8月19日

8-19 ②' カンター上オープン収納  
平面図

S=1/15

\*\*\*仕様\*\*\*

小口：ビーター 突き板

背板：ビーター突き板

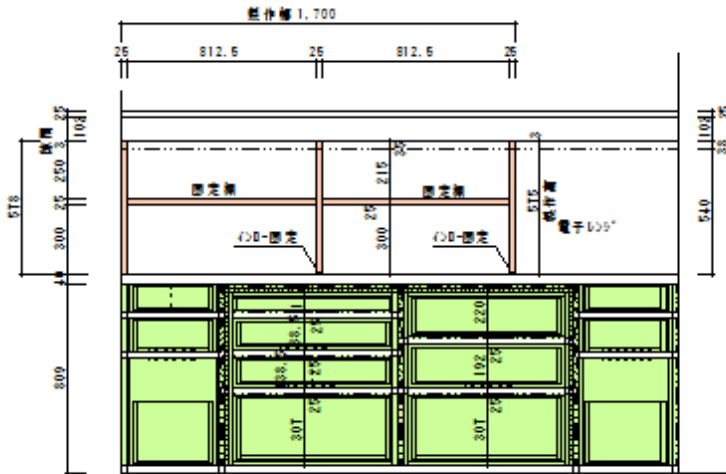
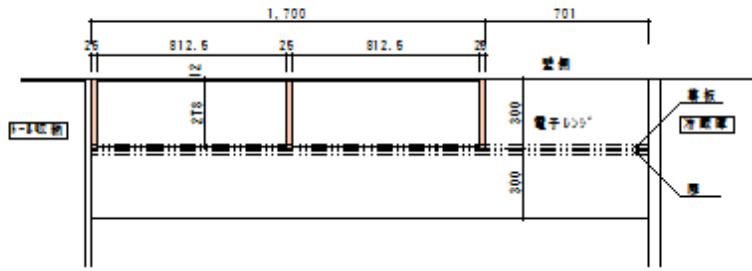
棚板：ビーター突き板

メタ塗装

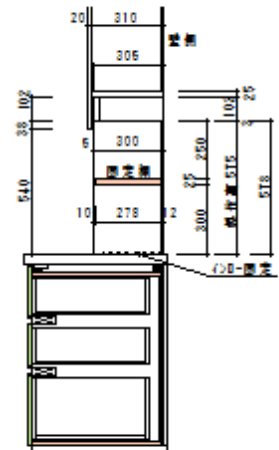
確認事項

25mm小口無垢縁付け。

天板上イン-固定2箇所



断面図



㈱SNC 住設事業部  
平成27年8月19日

8-19 ③' サイド引き出し収納

S=1/10

\*\*\*仕様\*\*\*

前板：ビーター突き板、一部無垢

内装：白ホリ

引き出し：フルライドレール

枠：t17白ホリ、底板白ホリ

レール対耐荷重28kg

斜線部：フィラーW15

メタ塗装

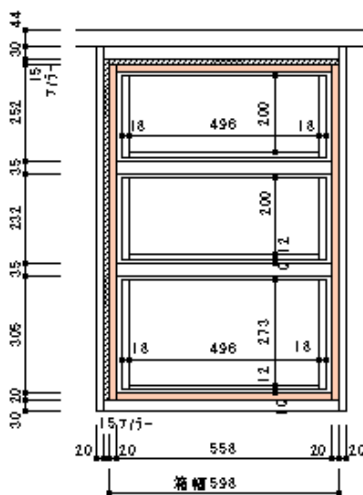
確認事項

現状の扉幅チェック、天板の出確認。

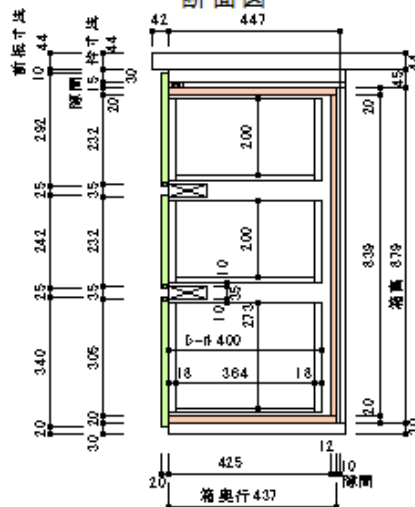
W646

OK

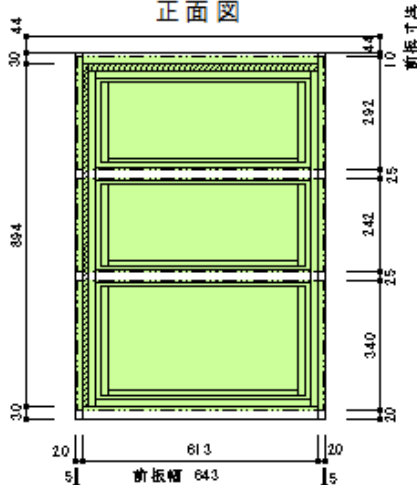
内部正面図



断面図



正面図



㈱SNC 住設事業部  
平成27年8月19日

仕上がり状況



②-A  
スライドレール長 500



②-C



②' カウンターオープン収納



③キッチン左サイド引き出し収納

上からの全景







横からの全景



既存収納の箱を生かして表材のピーラー材を色合わせし、開き戸、引き戸をフルスライドの引き出しに変えることができました。これでキッチンでの収納効率、作業効率が明らかにアップするものと思います。

㈱SNC 住設事業部

Da・Monde 鈴木

平成 27 年 9 月 24 日